



INFORME DE SOSTENIBILIDAD KNAUF IBERIA | 2020

**KNAUF**

# ÍNDICE

<b>Knauf de un vistazo</b>	3	<b>Impulsamos una arquitectura responsable</b>	36
2020 en cifras	4	Innovación para la sostenibilidad	37
Nuestro apoyo durante la COVID-19	5	Arquitectura sostenible	38
<b>Carta del CEO</b>	6	Implicación con nuestra cadena de suministro	39
<b>Grupo Knauf</b>	9	<b>Preservamos el medio natural</b>	40
Knauf en el mundo	11	Sostenibilidad medioambiental	41
Nuestra historia: de empresa familiar a familia de empresas	12	<b>Personas: implicación y unidad con el equipo</b>	51
Valores Knauf: nuestros pilares	14	Compromiso con el equipo humano	52
Modelo y áreas de negocio	26	Salud y seguridad de nuestro equipo	57
<b>Knauf Iberia</b>	21	<b>Clientes: excelencia y calidad en el servicio</b>	62
Knauf GmbH en España	22	Relación con nuestros clientes	63
Iniciativas externas y alianzas	24	<b>Compromiso social: colaboración y participación con la comunidad</b>	64
<b>Modelo de sostenibilidad</b>	25	<b>Sobre este informe</b>	66
Estrategia de sostenibilidad de Knauf Iberia	26	Alcance y criterios para la elaboración del informe	67
<i>Manifiesto por un pacto sostenible: hogares más saludables y sostenibles</i>	28	Análisis de materialidad	68
<b>Gobierno corporativo: responsabilidad y ética con los grupos de interés</b>	29	Índice de contenidos GRI	71
Código de Conducta y gestión ética	30		
Relación con los grupos de interés	32		
Certificados de gestión	33		

**KNAUF DE UN VISTAZO**

CARTA DEL CEO

GRUPO KNAUF

KNAUF IBERIA

MODELO DE  
SOSTENIBILIDAD

GOBIERNO CORPORATIVO:  
RESPONSABILIDAD Y ÉTICA  
CON LOS GRUPOS DE  
INTERÉS

IMPULSAMOS UNA  
ARQUITECTURA  
RESPONSABLE

PRESERVAMOS EL MEDIO  
NATURAL

PERSONAS: IMPLICACIÓN Y  
UNIDAD CON EL EQUIPO

CLIENTES: EXCELENCIA Y  
CALIDAD EN EL SERVICIO

COMPROMISO SOCIAL:  
COLABORACIÓN Y  
PARTICIPACIÓN CON LA  
COMUNIDAD

SOBRE ESTE INFORME

1

KNAUF DE  
UN VISTAZO

KNAUF DE UN VISTAZO

CARTA DEL CEO

GRUPO KNAUF

KNAUF IBERIA

MODELO DE SOSTENIBILIDAD

GOBIERNO CORPORATIVO: RESPONSABILIDAD Y ÉTICA CON LOS GRUPOS DE INTERÉS

IMPULSAMOS UNA ARQUITECTURA RESPONSABLE

PRESERVAMOS EL MEDIO NATURAL

PERSONAS: IMPLICACIÓN Y UNIDAD CON EL EQUIPO

CLIENTES: EXCELENCIA Y CALIDAD EN EL SERVICIO

COMPROMISO SOCIAL: COLABORACIÓN Y PARTICIPACIÓN CON LA COMUNIDAD

SOBRE ESTE INFORME

## 2020 EN CIFRAS

La sostenibilidad es parte de nuestro negocio, avanzamos hacia una innovación y una arquitectura responsables.



**294 personas** forman parte de la plantilla de Knauf Iberia (a 31 de diciembre de 2020).



Más del **92%** de nuestra plantilla goza de **contrato indefinido**.



El **78,7%** de nuestros **proveedores son locales**.



Calculamos la **huella de carbono** de nuestros productos analizando todo su ciclo de vida.



El 100% de la plantilla conoce y aplica nuestro **Código de Conducta**.



Más de **4.000 toneladas de residuos se aprovechan e introducen de nuevo en la producción**, como parte de nuestro enfoque de circularidad.



Hemos reducido más del **57%** de los **vertidos** en agua dulce superficial en nuestro centro productivo de Escúzar.



**Analizamos nuestra materialidad** e identificamos los asuntos relevantes.

[102-7]

TAMAÑO DE LA ORGANIZACIÓN

**282**

número de trabajadores en 2019

**294**

número de trabajadores en 2020

**+3,53%**

variación 2019-2020

## KNAUF DE UN VISTAZO

CARTA DEL CEO

GRUPO KNAUF

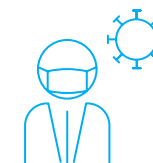
KNAUF IBERIA

MODELO DE  
SOSTENIBILIDADGOBIERNO CORPORATIVO:  
RESPONSABILIDAD Y ÉTICA  
CON LOS GRUPOS DE  
INTERÉSIMPULSAMOS UNA  
ARQUITECTURA  
RESPONSABLEPRESERVAMOS EL MEDIO  
NATURALPERSONAS: IMPLICACIÓN Y  
UNIDAD CON EL EQUIPOCLIENTES: EXCELENCIA Y  
CALIDAD EN EL SERVICIOCOMPROMISO SOCIAL:  
COLABORACIÓN Y  
PARTICIPACIÓN CON LA  
COMUNIDAD

SOBRE ESTE INFORME

## NUESTRO APOYO DURANTE LA COVID-19

Como respuesta a la crisis de la COVID-19, todo el equipo de Knauf ha aportado su mayor esfuerzo para apoyar a los grupos de interés, en especial al equipo humano, a los clientes y a los proveedores, con el firme convencimiento de que lograremos superar esta situación.



Para ello, Knauf ha tomado medidas que tienen un gran impacto en nuestro negocio y en nuestra vida. Estamos cumpliendo nuestra parte para consolidar y mejorar las medidas, y seguimos comprometidos para ayudar a detener la propagación del virus.

Además de la seguridad y la salud de nuestros empleados, sigue siendo una prioridad continuar sirviendo a los clientes con la máxima calidad, esa a la que están acostumbrados. Para ello ofrecemos una cadena de suministro robusta y flexible, y un equipo de ventas que ha teletrabajado desde su hogar, ofreciendo el mejor servicio y cumpliendo con su compromiso habitual, por vía telefónica, videoconferencia o correo electrónico.

Asimismo, hemos puesto en marcha una serie de servicios digitales. Hemos trabajado sin cesar en el desarrollo y la mejora de nuestras soluciones, servicios y herramientas digitales para facilitar el trabajo diario ahora y en el futuro. Son ejemplos de estas soluciones los siguientes:

- Un programa de cálculo y presupuesto para crear presupuestos personalizados y consultar la composición y las especificaciones de los sistemas Knauf.
- Bases de datos del sector, para consultar el catálogo multifabricante, los precios, CAD y BIM para arquitectura, ingeniería y construcción.
- BIM, para descargar de forma gratuita nuestra biblioteca de sistemas de placa de yeso laminado.
- Un portal para solicitar en línea todos los certificados de nuestros productos y sistemas.

- Medios de comunicación digital, con canal de YouTube, boletín digital, boletín *Arquitectura Knauf* y acceso al portal del Ministerio de Sanidad, para informar acerca de los datos, las actualizaciones e información relevante sobre Knauf y la pandemia.

Afectaciones COVID-19	2020
Número de bajas asociadas a la COVID-19	17
Mujeres	5
Hombres	12
Número de jornadas perdidas asociadas a la COVID-19	150
Mujeres	30
Hombres	120
Número de personas en expediente de regulación temporal de empleo (ERTE)	0

KNAUF DE UN VISTAZO

**CARTA DEL CEO**

GRUPO KNAUF

KNAUF IBERIA

MODELO DE  
SOSTENIBILIDAD

GOBIERNO CORPORATIVO:  
RESPONSABILIDAD Y ÉTICA  
CON LOS GRUPOS DE  
INTERÉS

IMPULSAMOS UNA  
ARQUITECTURA  
RESPONSABLE

PRESERVAMOS EL MEDIO  
NATURAL

PERSONAS: IMPLICACIÓN Y  
UNIDAD CON EL EQUIPO

CLIENTES: EXCELENCIA Y  
CALIDAD EN EL SERVICIO

COMPROMISO SOCIAL:  
COLABORACIÓN Y  
PARTICIPACIÓN CON LA  
COMUNIDAD

SOBRE ESTE INFORME





## CARTA DEL CEO

[102-14] En el *Informe de sostenibilidad 2020*, Knauf GmbH manifiesta su compromiso con la mejora continua y los esfuerzos que, dentro de la estrategia de sostenibilidad, realizamos para ser una compañía ejemplar.

Nuestro desempeño económico, ambiental, social y de gobernanza se basa en la innovación y la producción responsable, con el objetivo de crear valor en la sociedad. Por ello, empezamos este informe con la identificación de 3 Objetivos de Desarrollo Sostenible (ODS) prioritarios en los que los que nuestra actividad tiene un impacto relevante:



Queremos seguir contribuyendo a crear ciudades más sostenibles, inteligentes y eficientes a partir de materiales y procesos que respeten y contribuyan al entorno. Por ello, la innovación se hace indispensable para transformar nuestro negocio, hacerlo crecer, estar a la vanguardia, y ofrecer nuevos productos, sistemas y servicios que generen valor a nuestros clientes.

Sin duda, 2020 ha sido un año de reflexión y adaptación, marcado por la pandemia de la COVID-19 y por la incertidumbre que esta ha generado. Además, nuestro sector ha sido uno de los principales afectados. Sin embargo, hemos logrado mantener nuestra actividad y nuestros sistemas productivos asegurando la seguridad y salud de nuestra plantilla. Así pues, hemos tomado una serie de medidas para adaptarnos y proteger de forma rigurosa a nuestro equipo manteniendo la proximidad, el apoyo y el servicio al resto de los grupos de interés de Knauf.

KNAUF DE UN VISTAZO

CARTA DEL CEO

GRUPO KNAUF

KNAUF IBERIA

MODELO DE  
SOSTENIBILIDADGOBIERNO CORPORATIVO:  
RESPONSABILIDAD Y ÉTICA  
CON LOS GRUPOS DE  
INTERÉSIMPULSAMOS UNA  
ARQUITECTURA  
RESPONSABLEPRESERVAMOS EL MEDIO  
NATURALPERSONAS: IMPLICACIÓN Y  
UNIDAD CON EL EQUIPOCLIENTES: EXCELENCIA Y  
CALIDAD EN EL SERVICIOCOMPROMISO SOCIAL:  
COLABORACIÓN Y  
PARTICIPACIÓN CON LA  
COMUNIDAD

SOBRE ESTE INFORME

A pesar de las dificultades, Knauf no ha dejado de innovar. Hemos desarrollado y lanzado al mercado nuevos productos y sistemas, con enfoques de ecodiseño para producir con menos materiales y peso, y con un menor impacto para el medio ambiente.

Por ello, hoy más que nunca, estamos orgullosos de mantenernos como uno de los referentes en el mercado de la construcción. Nuestra estrategia de innovación forma parte de la sostenibilidad a largo plazo de nuestra compañía, intrínseca a los valores y cultura corporativa de Knauf.

Conscientes de nuestro impacto en el planeta, creamos sistemas constructivos con menos impacto y más sostenibles, en el marco de nuestra estrategia y modelo de negocio. Así, Knauf está comprometida con una arquitectura responsable, acompañada de certificaciones, sellos y etiquetas que son garantía de que la sostenibilidad forma parte de la cultura corporativa.

Asimismo, colaboramos con diferentes organizaciones y centros de investigación para mejorar en este ámbito. Además, participamos en congresos sobre sostenibilidad e impulsamos el Manifiesto Sostenible, un pacto para tener unos hogares más saludables y sostenibles.

Implicamos a nuestra cadena de suministro en la sostenibilidad y ponemos el foco en proveedores que aporten valor añadido para el éxito conjunto. En este sentido, nuestro objetivo es mejorar nuestro proceso de compras e incorporar cada vez más criterios ambientales y sociales en las contrataciones, asegurando un sistema de compras sostenibles.

«Creamos sistemas constructivos con menos impacto y más sostenibles, en el marco de nuestra estrategia y modelo de negocio».

Por otro lado, nuestro equipo humano constituye uno de nuestros activos más importantes. Por eso, la retención del talento, la igualdad de oportunidades entre mujeres y hombres, la diversidad, la conciliación, la no discriminación, así como el bienestar, la salud y la seguridad de nuestra plantilla son el foco principal de nuestra política interna.

Gracias a todas las personas que durante este año tan complejo han demostrado su compromiso y dedicación, que se ve reflejada en este informe de sostenibilidad.

Alberto De Luca  
CEO de Knauf Iberia



KNAUF DE UN VISTAZO

CARTA DEL CEO

**GRUPO KNAUF**

KNAUF IBERIA

MODELO DE  
SOSTENIBILIDAD

GOBIERNO CORPORATIVO:  
RESPONSABILIDAD Y ÉTICA  
CON LOS GRUPOS DE  
INTERÉS

IMPULSAMOS UNA  
ARQUITECTURA  
RESPONSABLE

PRESERVAMOS EL MEDIO  
NATURAL

PERSONAS: IMPLICACIÓN Y  
UNIDAD CON EL EQUIPO

CLIENTES: EXCELENCIA Y  
CALIDAD EN EL SERVICIO

COMPROMISO SOCIAL:  
COLABORACIÓN Y  
PARTICIPACIÓN CON LA  
COMUNIDAD

SOBRE ESTE INFORME

3  
GRUPO  
KNAUF



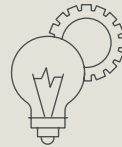
# GRUPO KNAUF

## Líder en materiales de construcción y aislantes térmicos

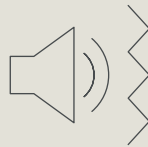
**Knauf es líder en la fabricación de placa de yeso laminado y materiales de construcción en seco para el diseño de espacios habitables sostenibles, saludables, seguros y confortables en la edificación.** Nuestros productos y sistemas ligeros e innovadores para fachadas, tabiques, trasdosados, techos, enlucidos o suelos ofrecen altas prestaciones: resistencia al fuego, eficiencia energética, aislamiento acústico y térmico, libertad en el diseño y protección contra la humedad, los impactos y la radiación para una gran variedad de aplicaciones.



Resistencia al fuego



Eficiencia energética



Aislamiento acústico y térmico



Protección contra la humedad



## KNAUF EN EL MUNDO

KNAUF DE UN VISTAZO

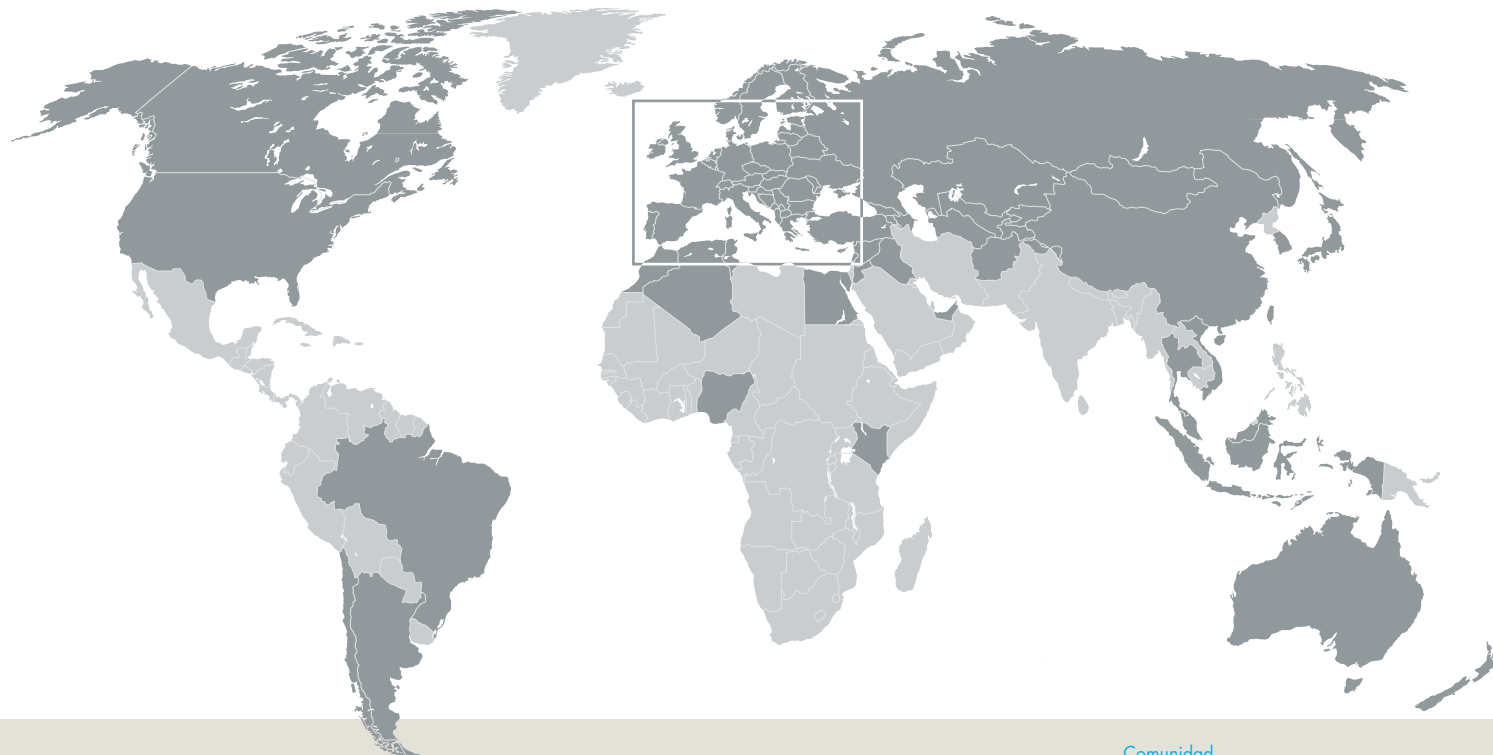
CARTA DEL CEO

GRUPO KNAUF

KNAUF IBERIA

MODELO DE  
SOSTENIBILIDADGOBIERNO CORPORATIVO:  
RESPONSABILIDAD Y ÉTICA  
CON LOS GRUPOS DE  
INTERÉSIMPULSAMOS UNA  
ARQUITECTURA  
RESPONSABLEPRESERVAMOS EL MEDIO  
NATURALPERSONAS: IMPLICACIÓN Y  
UNIDAD CON EL EQUIPOCLIENTES: EXCELENCIA Y  
CALIDAD EN EL SERVICIOCOMPROMISO SOCIAL:  
COLABORACIÓN Y  
PARTICIPACIÓN CON LA  
COMUNIDAD

SOBRE ESTE INFORME

Presencia en 90 países  
en todos los continentesAlrededor de 250 plantas  
en todo el mundoMás de 80 plantas de  
procesamiento de materias primas

## América del Norte

Canadá  
Estados Unidos  
de América  
México

## América del Sur

Argentina  
Brasil  
Chile  
Colombia  
Honduras  
Perú

## Europa

Albania  
Alemania  
Austria  
Bélgica  
Bosnia  
y Herzegovina  
Bulgaria  
Chipre  
Croacia  
Dinamarca  
Eslovaquia  
Eslovenia  
España

Estonia  
Finlandia  
Francia  
Gran Bretaña  
Grecia  
Holanda  
Hungria  
Irlanda  
Italia  
Kósovo  
Letonia  
Lituania  
Luxemburgo

Macedonia  
Montenegro  
Noruega  
Polonia  
Portugal  
República Checa  
Rumania  
Serbia  
Suecia  
Suiza

## Oriente Próximo y África

Argelia  
Egipto  
Emiratos Árabes  
Unidos  
Irak  
Jordania  
Kenia  
Líbano  
Marruecos  
Nigeria

Siria  
Tanzania  
Túnez  
Turquía

Comunidad  
de Estados  
independientes

Armenia  
Azerbaiyán  
Bielorrusia  
Georgia  
Kazajistán  
Kirguistán  
Moldavia  
Mongolia  
Rusia  
Tayikistán  
Turkmenistán  
Ucrania  
Uzbekistán

## Asia y Pacífico

Afganistán  
Australia  
China  
Filipinas  
India  
Indonesia  
Japón  
Malasia  
Nueva Zelanda  
República  
de Corea

Singapur  
Tailandia  
Taiwán  
Vietnam

## NUESTRA HISTORIA: DE EMPRESA FAMILIAR A FAMILIA DE EMPRESAS

Cuando la innovación, la calidad y el servicio dejan de ser simples palabras y se convierten en una filosofía.

Knauf es una empresa fundada en Alemania en 1932 cuyos principios son la innovación, la calidad y el servicio.



### 1932-1968

En medio de la Gran Depresión, Alfons y Karl Knauf fundaron una planta de yeso en Perl, cerca del río Mosela y, de esta manera, sentaron las bases de la empresa familiar de Knauf.



### 1969-2007

Nikolaus y Baldwin Knauf, hijos de los fundadores, continuaron el desarrollo mundial del grupo empresarial desde la década de 1980 hasta 2008 y lo convirtieron en una exitosa empresa de materiales de construcción y aislamiento. En 2008, ambos entraron en el comité de accionistas, donde continúan alternándose para ocupar los cargos de presidente y vicepresidente.



### Actualidad

Con Alexander Knauf, otro miembro de la familia vuelve a estar activo en la gestión operativa del Grupo Knauf. Los socios Alexander Knauf, Manfred Grundke y Jörg Kampmeyer dirigen la compañía con rumbo firme hacia su futuro.

KNAUF DE UN VISTAZO

CARTA DEL CEO

**GRUPO KNAUF**

KNAUF IBERIA

MODELO DE  
SOSTENIBILIDADGOBIERNO CORPORATIVO:  
RESPONSABILIDAD Y ÉTICA  
CON LOS GRUPOS DE  
INTERÉSIMPULSAMOS UNA  
ARQUITECTURA  
RESPONSABLEPRESERVAMOS EL MEDIO  
NATURALPERSONAS: IMPLICACIÓN Y  
UNIDAD CON EL EQUIPOCLIENTES: EXCELENCIA Y  
CALIDAD EN EL SERVICIOCOMPROMISO SOCIAL:  
COLABORACIÓN Y  
PARTICIPACIÓN CON LA  
COMUNIDAD

SOBRE ESTE INFORME



Hoy en día, el Grupo Knauf es líder mundial en la fabricación de placas de yeso laminado y productos para la construcción en seco. Es, además, uno de los principales fabricantes de materiales de aislamiento térmico y acústico.

Cuenta en la actualidad con más de 250 fábricas en 90 países y con alrededor de 35.000 empleados en todo el mundo.

La compañía ofrece al sector de la construcción una completa gama de soluciones para una edificación sostenible y respetuosa con el medio ambiente al máximo.

Knauf Iberia, responsable de la actividad en España y Portugal, está presente desde hace más de 30 años en la península Ibérica, con una sólida red de distribuidores y dos centros productivos, en Guixers (Lérida) y Escúzar (Granada), que han sido premiados por su eficiencia dentro del grupo.

En adelante, en este documento se hará mención a Knauf Iberia en referencia a KNAUF GmbH España y Portugal.

**[102-1] [102-4] [102-45]** Este informe incluye solamente la información correspondiente Knauf GmbH en España y su actividad en este país.



**250**  
fábricas en 90 países



**35.000**  
empleados en todo el mundo

KNAUF DE UN VISTAZO

CARTA DEL CEO

GRUPO KNAUF

KNAUF IBERIA

MODELO DE  
SOSTENIBILIDADGOBIERNO CORPORATIVO:  
RESPONSABILIDAD Y ÉTICA  
CON LOS GRUPOS DE  
INTERÉSIMPULSAMOS UNA  
ARQUITECTURA  
RESPONSABLEPRESERVAMOS EL MEDIO  
NATURALPERSONAS: IMPLICACIÓN Y  
UNIDAD CON EL EQUIPOCLIENTES: EXCELENCIA Y  
CALIDAD EN EL SERVICIOCOMPROMISO SOCIAL:  
COLABORACIÓN Y  
PARTICIPACIÓN CON LA  
COMUNIDAD

SOBRE ESTE INFORME

## VALORES KNAUF: NUESTROS PILARES

El Grupo Knauf está firmemente convencido de que los valores de una empresa son la garantía para encontrar soluciones a los retos del futuro y para crecer de forma sostenible.

Además, las personas que forman parte de este grupo actúan bajo el paraguas de estos mismos valores, de la misma filosofía, aportando al grupo un compromiso innato que posteriormente se hace extensible a nuestros clientes y nuestro entorno.

Knauf es uno de los negocios familiares más importantes y mejor situados mundialmente, con Alemania como centro empresarial. Ha sido la propia familia Knauf la que ha estado al frente de la empresa desde 1932. Varios miembros de la familia siguen ocupando puestos directivos, algunos de ellos en el extranjero. **El concepto de familia está en la base de toda la cultura corporativa. Además, es lo que inspira los valores de *Menschlichkeit* de Knauf: compañerismo, compromiso y espíritu emprendedor, valores vinculantes para todos los trabajadores y que ofrecen un marco ético. Estamos convencidos de que la ética y la moral tienen que desempeñar un papel en un mundo globalizado que avanza con rapidez. Es la única manera de imprimir a la confianza un sentido de unidad y de cooperación constructiva.**

El Grupo Knauf es consciente de que no solo se trata de vender los mejores productos o sistemas, sino de ser los mejores para nuestro entorno, de manera que dejemos en herencia a las nuevas generaciones un mundo más sostenible.

### La orientación bajo la familia Knauf

En 2012, los valores del Grupo Knauf fueron reformulados y se asentaron de nuevo como una especie de guía interna para toda la organización. Los valores, que están basados en la propia misión y visión de la empresa, fueron revisados por la familia Knauf e invocan el mismo espíritu que nació en una pequeña empresa familiar en 1932 con Alfons y Karl Knauf.



#### VISIÓN

Knauf es líder en el sector del diseño de espacios habitables seguros, saludables y confortables.

Los productos y sistemas Knauf para la edificación son innovadores, respetuosos con el medio ambiente, eficientes energéticamente, con precios equitativos y sostenibles.



#### MISIÓN

Ser referentes para los productos y sistemas en edificación, así como para los materiales aislantes.

Estar a la vanguardia y ser líderes del mercado.

Lograr sostenibilidad con un crecimiento rentable, por encima de la media.

KNAUF DE UN VISTAZO

CARTA DEL CEO

GRUPO KNAUF

KNAUF IBERIA

MODELO DE  
SOSTENIBILIDADGOBIERNO CORPORATIVO:  
RESPONSABILIDAD Y ÉTICA  
CON LOS GRUPOS DE  
INTERÉSIMPULSAMOS UNA  
ARQUITECTURA  
RESPONSABLEPRESERVAMOS EL MEDIO  
NATURALPERSONAS: IMPLICACIÓN Y  
UNIDAD CON EL EQUIPOCLIENTES: EXCELENCIA Y  
CALIDAD EN EL SERVICIOCOMPROMISO SOCIAL:  
COLABORACIÓN Y  
PARTICIPACIÓN CON LA  
COMUNIDAD

SOBRE ESTE INFORME

## Valores Knauf: los 4 pilares básicos para el compromiso sostenible



### **Menschlichkeit**

Es el primer valor del Grupo Knauf. Nos vemos a nosotros mismos, a los trabajadores, a nuestros clientes, a nuestros proveedores, como parte de una gran familia. Estamos a favor de la justicia, de la integridad y de la necesidad de tratar a los demás con respeto y honestidad. Este modelo es el que queremos para nuestra sociedad, con compromiso social y tratando nuestro entorno con consideración.



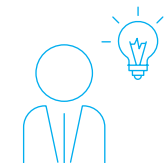
### **Colaboración**

Confiamos los unos en los otros y necesitamos también confiar en los demás. Como equipo, nos apoyamos mutuamente. Una colaboración íntegra y leal es clave para reafirmar nuestros compromisos dentro del grupo, pero también para fortalecer la colaboración y la unión con los clientes y el entorno.



### **Compromiso**

Somos conscientes de la responsabilidad de nuestro trabajo, que trasciende nuestras actividades primarias, y consideramos los efectos de cada una de nuestras decisiones en las personas y en el planeta. Estamos plenamente comprometidos para ofrecer las mejores soluciones y productos, de la más alta calidad, los más eficientes, los más sostenibles, los que conlleven un mayor impacto positivo en nuestras comunidades y en nuestro entorno. Seguimos mejorando y compartiendo nuestro conocimiento para conseguir éxito y un beneficio común.



### **Espíritu emprendedor**

Aunque seguimos trabajando con los mismos valores que nacieron en 1932, investigamos y trabajamos orientándonos a los mejores resultados y al desarrollo de nuevas oportunidades. Gracias a su espíritu emprendedor, Knauf se ha posicionado a partir de una empresa familiar como un grupo mundial de referencia en su sector. Aceptar nuevos retos y comprometerse para aceptar los cambios ha sido la garantía de llevar el espíritu pionero de todos los trabajadores del grupo hacia un éxito común.

Además, en Knauf Iberia, nuestra Política Integrada, el Código de Conducta y el compromiso por la igualdad son principios fundamentales para el desarrollo de nuestra actividad.

KNAUF DE UN VISTAZO

CARTA DEL CEO

GRUPO KNAUF

KNAUF IBERIA

MODELO DE  
SOSTENIBILIDADGOBIERNO CORPORATIVO:  
RESPONSABILIDAD Y ÉTICA  
CON LOS GRUPOS DE  
INTERÉSIMPULSAMOS UNA  
ARQUITECTURA  
RESPONSABLEPRESERVAMOS EL MEDIO  
NATURALPERSONAS: IMPLICACIÓN Y  
UNIDAD CON EL EQUIPOCLIENTES: EXCELENCIA Y  
CALIDAD EN EL SERVICIOCOMPROMISO SOCIAL:  
COLABORACIÓN Y  
PARTICIPACIÓN CON LA  
COMUNIDAD

SOBRE ESTE INFORME

## MODELO Y ÁREAS DE NEGOCIO

**[102-2]** Knauf es uno de los fabricantes mundiales punteros de materiales de construcción, con sede central en Iphofen (Franconia, Alemania). La empresa fue fundada en 1932 y todavía pertenece a la familia. El nombre de Knauf se considera sinónimo de yeso, incluso fuera de la industria. En la actualidad, Knauf es uno de los fabricantes con mayor renombre dedicados a los materiales de aislamiento, sistemas de construcción en seco, enlucidos y accesorios, sistemas compuestos para aislamiento térmico, pinturas, solado fluido, sistemas para suelos, maquinaria y herramientas para la construcción.

Las empresas del Grupo Knauf ofrecen una amplia variedad de materiales de construcción, sustancias y maquinaria para construcción en seco (fachadas, suelos y techos), así como sistemas de enlucido y para las fachadas.

Knauf ofrece soluciones integrales, desde interiores de alta calidad hasta fachadas energéticamente eficientes.

PRODUCTOS SOFISTICADOS		SOLUCIONES DE SISTEMAS DE ALTO RENDIMIENTO	CAMPOS DE APLICACIÓN DIVERSOS		DIFERENTES TIPOS DE EDIFICACIONES	
JUNTAS	Placas de yeso Paneles de fibra de yeso Bloques de yeso Tableros de cemento Tableros de fibra mineral	Protección contra incendios Aislamiento acústico Aislamiento térmico Acústica Diseño Robustez Rentabilidad	INTERIOR	Techo Medianeras Divisorias Suelo	Construcción residencial	Vivienda unifamiliar Vivienda plurifamiliar
YESO	Enlucidos de yeso Cemento de cal			EXTERIOR		
SUELO	Soportes fluidos Nivelación y compuestos de relleno					
PERFILES DE TECNOLOGÍA DE INSTALACIÓN						
QUÍMICOS PARA EDIFICACIÓN						



- **Sistemas para paredes.** La construcción en seco engloba principalmente las placas de yeso laminado y sus subestructuras (perfiles metálicos). Además, existen placas de fibra de yeso, placas de cemento y paneles para tabiques, así como perfiles y una extensa variedad de accesorios. La construcción en seco es el ámbito más consolidado en términos de ventas.

- **Sistemas para techos.** Para las soluciones de techos, los productos abarcan las placas de yeso laminado, los enlucidos, las fibras minerales, la lana de madera..., además de la perfilera para su puesta en obra. Estos productos ofrecen diseño, seguridad contra incendios, acústica y calidad del aire interior.

- **Sistemas para suelos.** Knauf ofrece una extensa variedad de productos para suelos de todas las tecnologías, desde las clásicas soleras líquidas hasta suelos de tipo parqué y con cámara de aire.

- **Sistemas de enlucido.** La variedad consiste en yeso, enlucido ligado con cal y cemento de relleno para zonas exteriores e interiores.

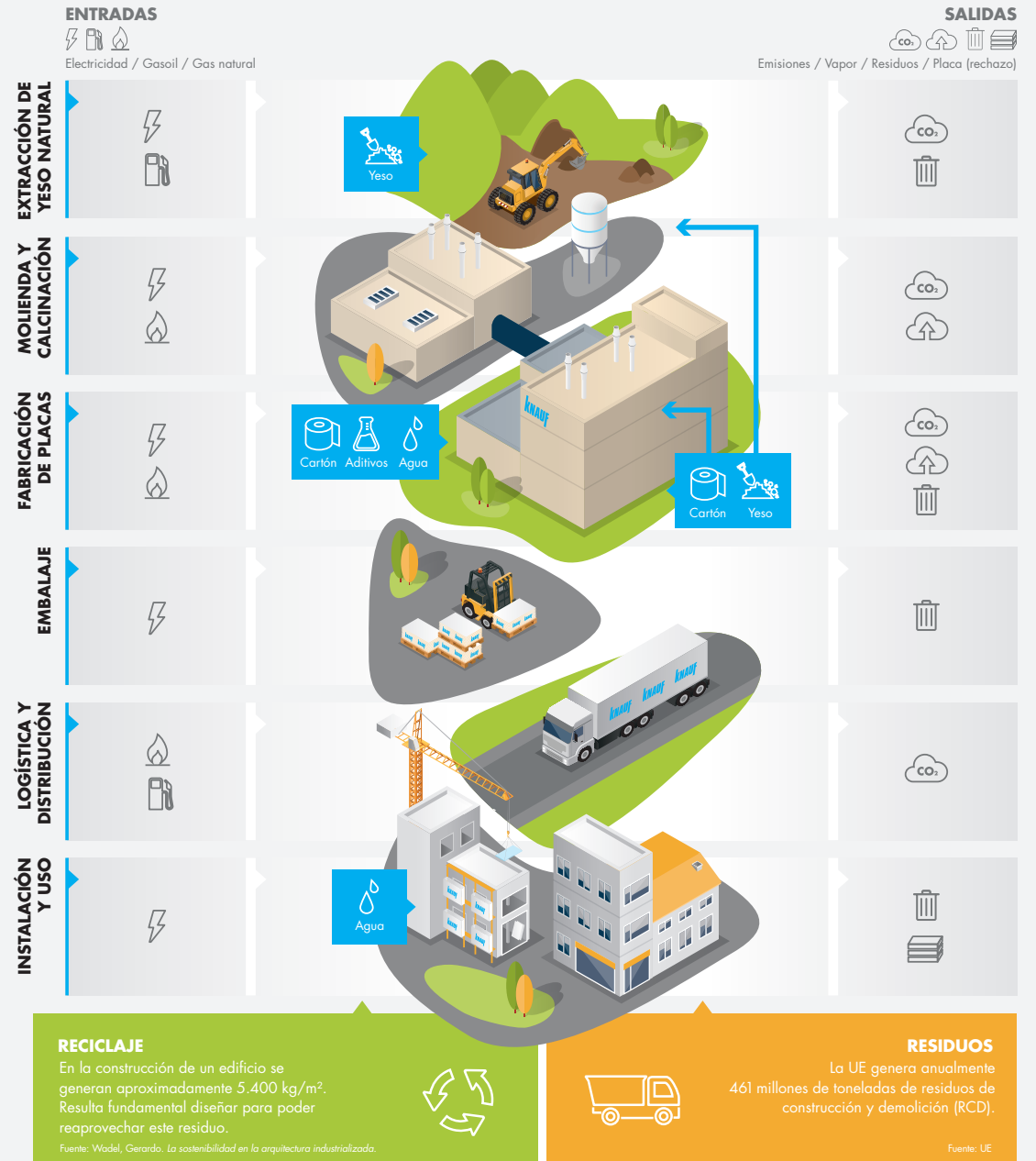
- **Sistemas para fachadas.** En función del clima del lugar y de las distintas maneras tradicionales de construir, Knauf ofrece una amplia variedad de productos, que incluye sistemas para cerramientos exteriores, soluciones para fachadas ventiladas, enlucidos exteriores y materiales de aislamiento especializados.

- **Maquinaria.** Knauf PFT produce y vende enlucidos y tecnología de transmisión para aplicar productos proyectados.

Así pues, producimos sistemas innovadores para una edificación sostenible, desde sofisticados accesorios interiores hasta fachadas energéticamente eficientes.



[102-9] La cadena de suministro de Knauf para la fabricación de las placas de yeso laminado, nuestro principal producto, se resume de la siguiente manera:



KNAUF DE UN VISTAZO

CARTA DEL CEO

**GRUPO KNAUF**

KNAUF IBERIA

MODELO DE SOSTENIBILIDAD

GOBIERNO CORPORATIVO: RESPONSABILIDAD Y ÉTICA CON LOS GRUPOS DE INTERÉS

IMPULSAMOS UNA ARQUITECTURA RESPONSABLE

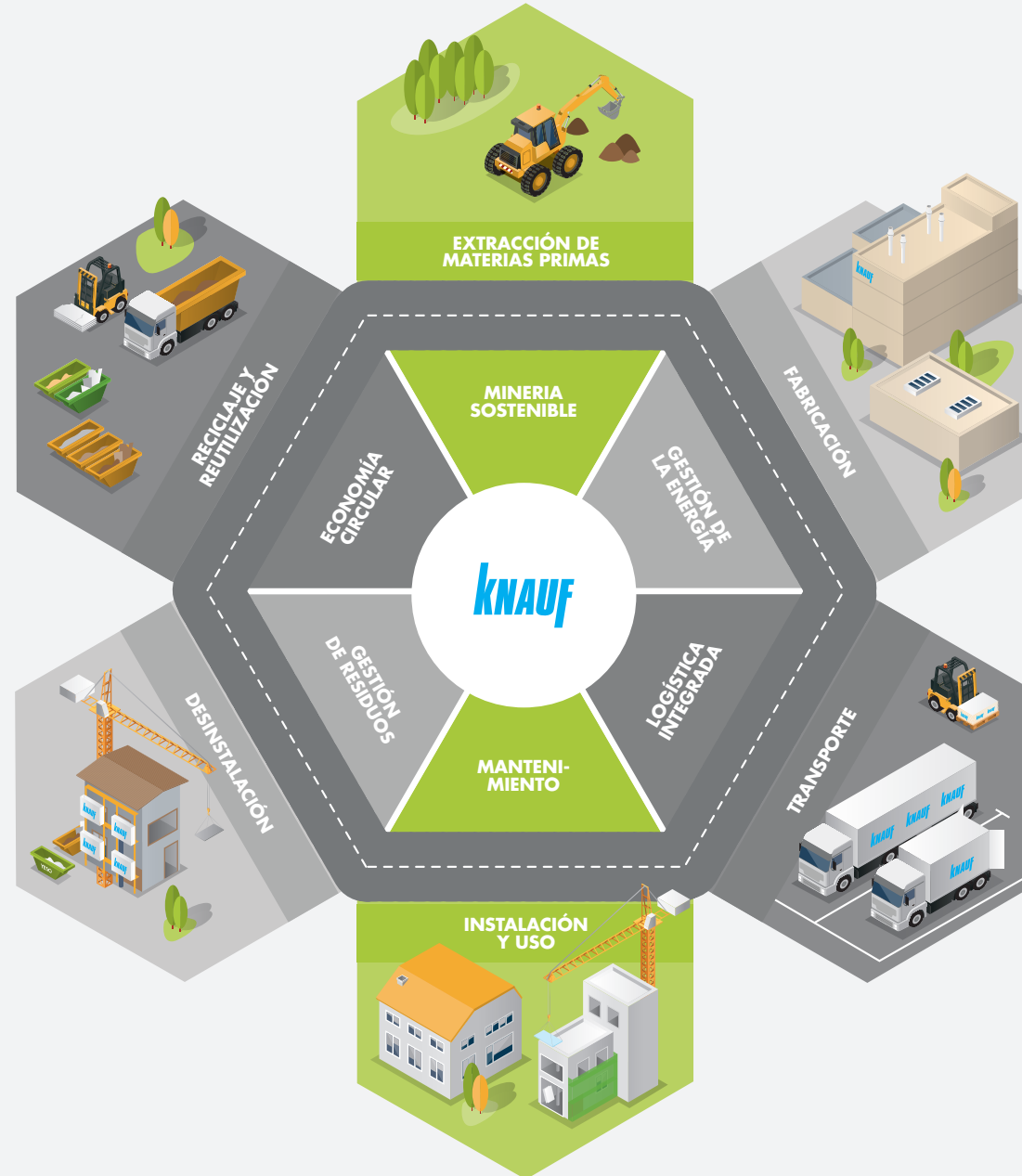
PRESERVAMOS EL MEDIO NATURAL

PERSONAS: IMPLICACIÓN Y UNIDAD CON EL EQUIPO

CLIENTES: EXCELENCIA Y CALIDAD EN EL SERVICIO

COMPROMISO SOCIAL: COLABORACIÓN Y PARTICIPACIÓN CON LA COMUNIDAD

SOBRE ESTE INFORME



KNAUF DE UN VISTAZO

CARTA DEL CEO

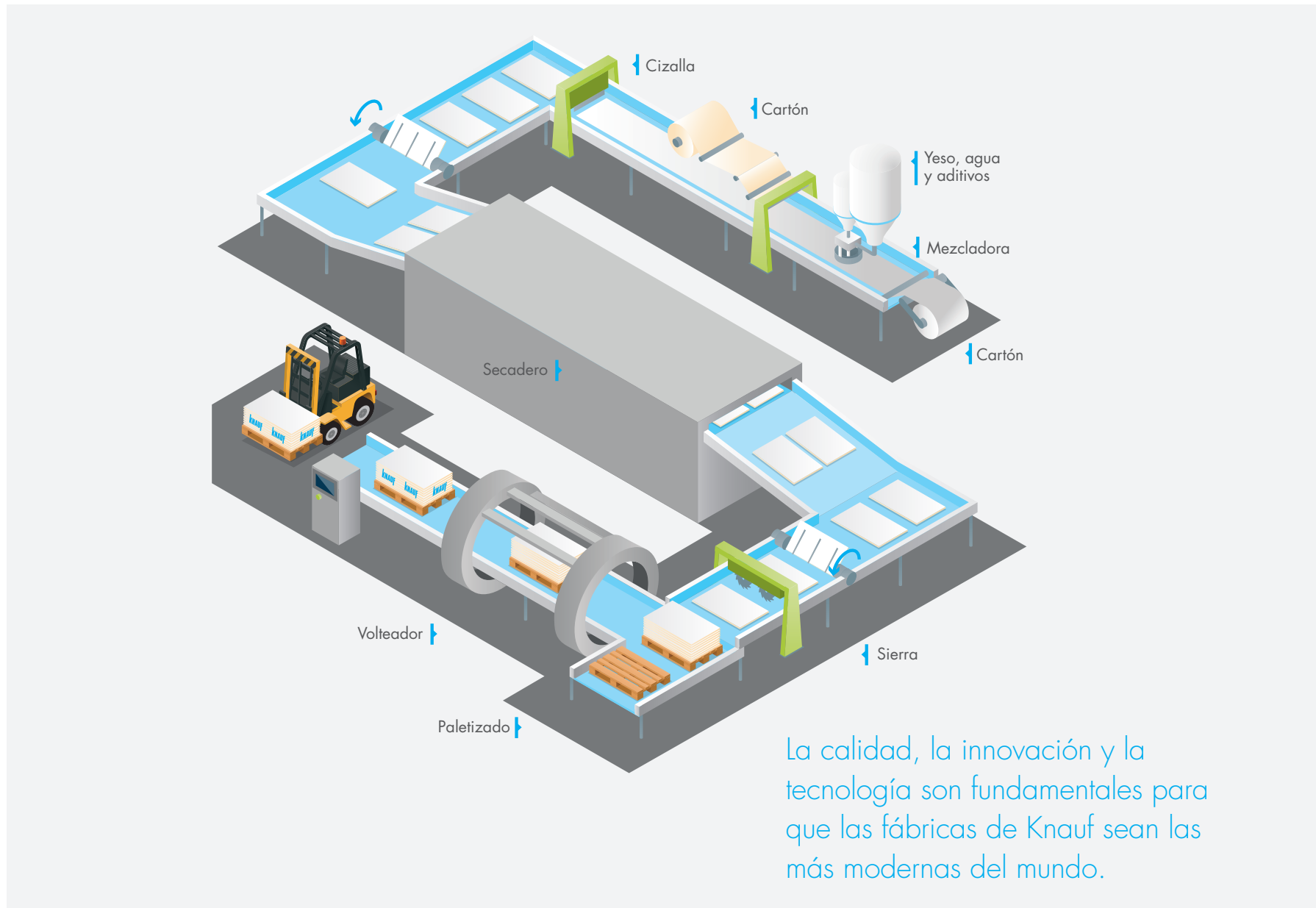
GRUPO KNAUF

KNAUF IBERIA

MODELO DE  
SOSTENIBILIDADGOBIERNO CORPORATIVO:  
RESPONSABILIDAD Y ÉTICA  
CON LOS GRUPOS DE  
INTERÉSIMPULSAMOS UNA  
ARQUITECTURA  
RESPONSABLEPRESERVAMOS EL MEDIO  
NATURALPERSONAS: IMPLICACIÓN Y  
UNIDAD CON EL EQUIPOCLIENTES: EXCELENCIA Y  
CALIDAD EN EL SERVICIOCOMPROMISO SOCIAL:  
COLABORACIÓN Y  
PARTICIPACIÓN CON LA  
COMUNIDAD

SOBRE ESTE INFORME

El proceso productivo de nuestras placas de yeso laminado es el siguiente:



La calidad, la innovación y la tecnología son fundamentales para que las fábricas de Knauf sean las más modernas del mundo.

KNAUF DE UN VISTAZO

CARTA DEL CEO

GRUPO KNAUF

**KNAUF IBERIA**

MODELO DE  
SOSTENIBILIDAD

GOBIERNO CORPORATIVO:  
RESPONSABILIDAD Y ÉTICA  
CON LOS GRUPOS DE  
INTERÉS

IMPULSAMOS UNA  
ARQUITECTURA  
RESPONSABLE

PRESERVAMOS EL MEDIO  
NATURAL

PERSONAS: IMPLICACIÓN Y  
UNIDAD CON EL EQUIPO

CLIENTES: EXCELENCIA Y  
CALIDAD EN EL SERVICIO

COMPROMISO SOCIAL:  
COLABORACIÓN Y  
PARTICIPACIÓN CON LA  
COMUNIDAD

SOBRE ESTE INFORME

# 4

## KNAUF IBERIA



KNAUF DE UN VISTAZO

CARTA DEL CEO

GRUPO KNAUF

**KNAUF IBERIA**MODELO DE  
SOSTENIBILIDADGOBIERNO CORPORATIVO:  
RESPONSABILIDAD Y ÉTICA  
CON LOS GRUPOS DE  
INTERÉSIMPULSAMOS UNA  
ARQUITECTURA  
RESPONSABLEPRESERVAMOS EL MEDIO  
NATURALPERSONAS: IMPLICACIÓN Y  
UNIDAD CON EL EQUIPOCLIENTES: EXCELENCIA Y  
CALIDAD EN EL SERVICIOCOMPROMISO SOCIAL:  
COLABORACIÓN Y  
PARTICIPACIÓN CON LA  
COMUNIDAD

SOBRE ESTE INFORME

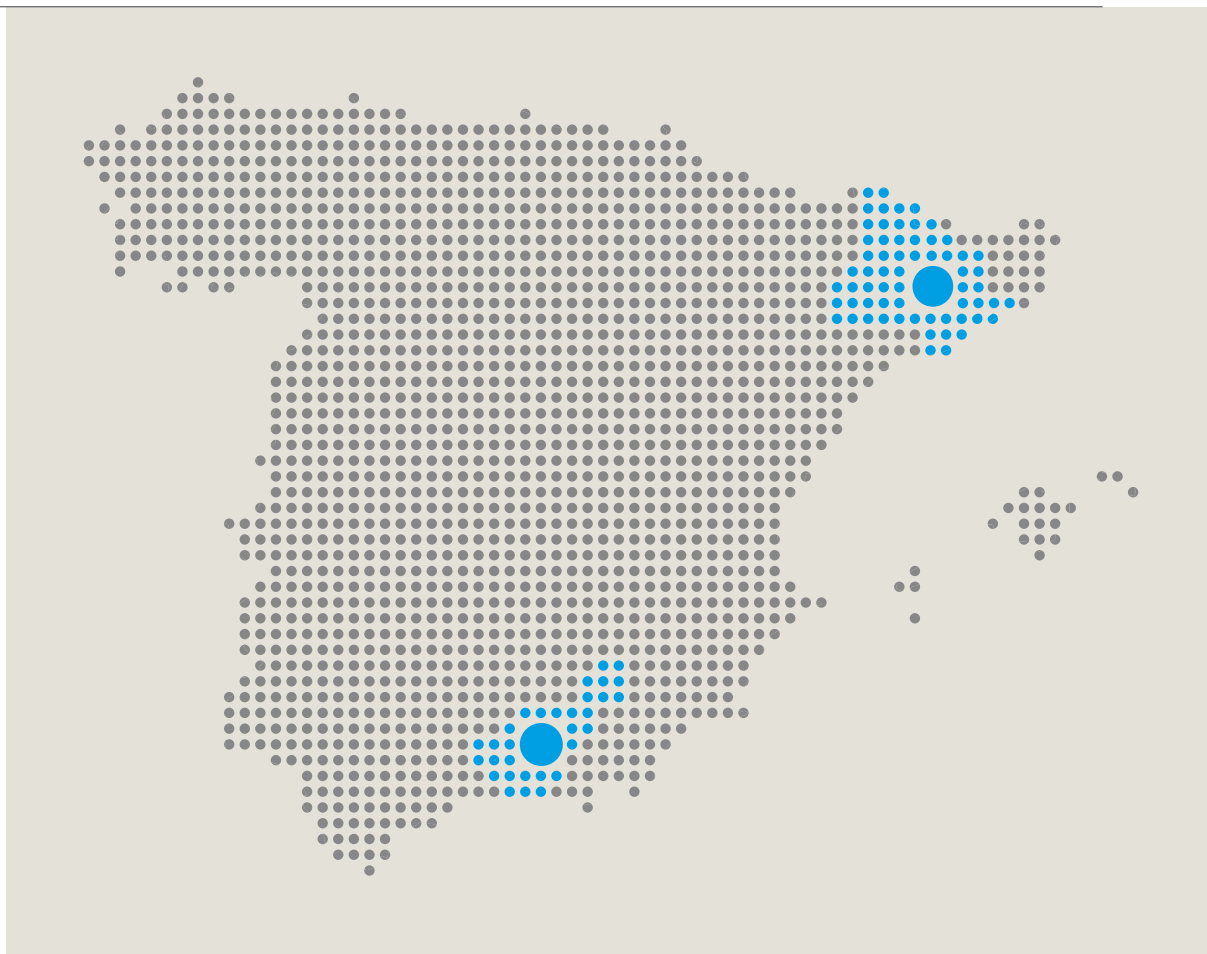
## KNAUF GMBH SUCURSAL EN IBERIA

**[102-4]** En el territorio español, los centros operativos se ubican en el laboratorio y las oficinas centrales, en Madrid, y en el centro de formación de Knauf Akademie, en Barcelona. Además, Knauf Iberia tiene dos modernas y galardonadas plantas de producción:

- Centro de producción (placa de yeso laminado y perfiles) en Guixers (Lérida), que inició su actividad en febrero de 1991.
- Centro de producción (placa de yeso laminado, perfiles, pastas) en Escúzar (Granada), que comenzó su actividad en marzo de 2008.

Asimismo, Knauf mantiene activas varias canteras para la explotación minera del yeso, todas debidamente registradas en el registro minero de cada comunidad autónoma, entre ellas:

- Cantera Rubio (Granada).
- Tost (Ribera d'Urgellet, Lérida).



Centro de producción en Escúzar (Granada)



Centro de producción en Guixers (Lérida)



KNAUF DE UN VISTAZO

CARTA DEL CEO

GRUPO KNAUF

**KNAUF IBERIA**MODELO DE  
SOSTENIBILIDADGOBIERNO CORPORATIVO:  
RESPONSABILIDAD Y ÉTICA  
CON LOS GRUPOS DE  
INTERÉSIMPULSAMOS UNA  
ARQUITECTURA  
RESPONSABLEPRESERVAMOS EL MEDIO  
NATURALPERSONAS: IMPLICACIÓN Y  
UNIDAD CON EL EQUIPOCLIENTES: EXCELENCIA Y  
CALIDAD EN EL SERVICIOCOMPROMISO SOCIAL:  
COLABORACIÓN Y  
PARTICIPACIÓN CON LA  
COMUNIDAD

SOBRE ESTE INFORME

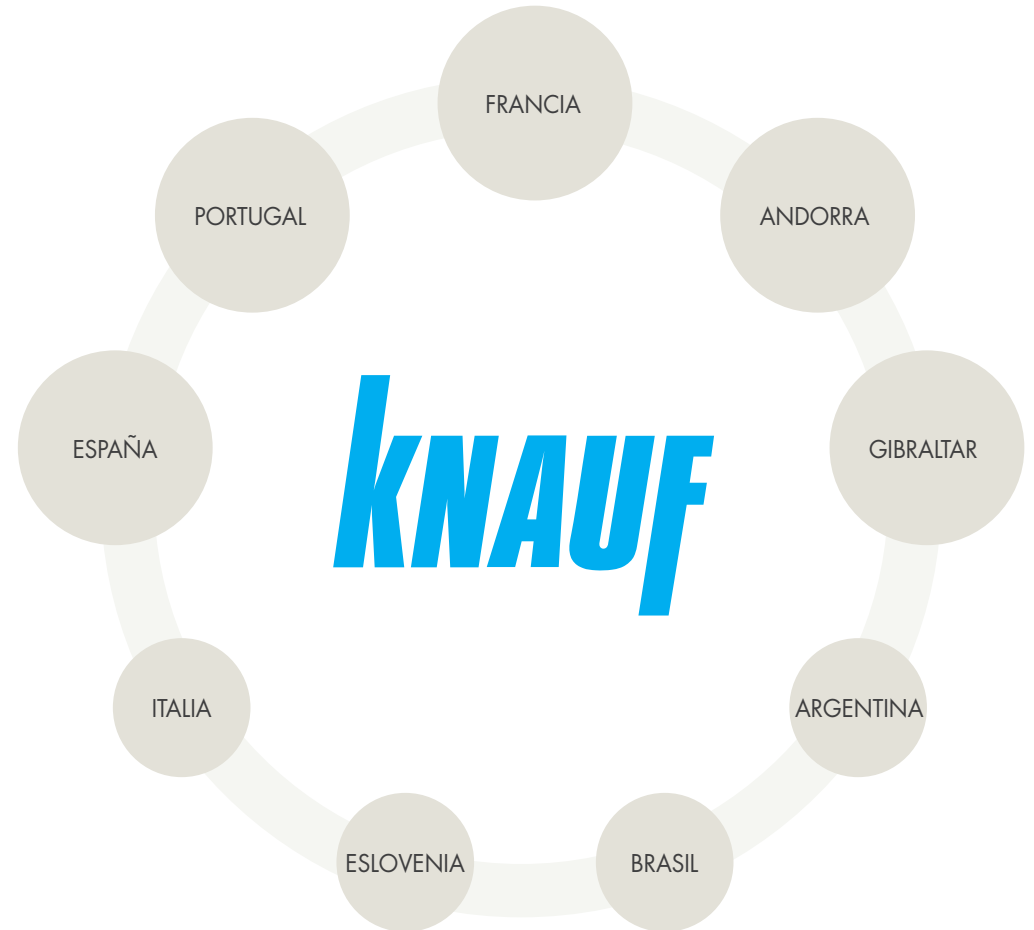


**[102-6]** Knauf sirve en los siguientes mercados: España, Portugal, Francia, Andorra y Gibraltar. En menor medida, tiene ventas poco significativas a países europeos (Italia, Eslovenia) y a otros países de Sudamérica (Brasil, Argentina).

**Las ventas** de la compañía se concentran en el mercado de productos de construcción en seco:

- Placas de yeso laminado.
- Perfiles metálicos.
- Pastas de yeso.

Los principales clientes son distribuidores de los productos de construcción en seco, seguidos de instaladores directos en obra.



KNAUF DE UN VISTAZO

CARTA DEL CEO

GRUPO KNAUF

**KNAUF IBERIA**

MODELO DE SOSTENIBILIDAD

GOBIERNO CORPORATIVO: RESPONSABILIDAD Y ÉTICA CON LOS GRUPOS DE INTERÉS

IMPULSAMOS UNA ARQUITECTURA RESPONSABLE

PRESERVAMOS EL MEDIO NATURAL

PERSONAS: IMPLICACIÓN Y UNIDAD CON EL EQUIPO

CLIENTES: EXCELENCIA Y CALIDAD EN EL SERVICIO

COMPROMISO SOCIAL: COLABORACIÓN Y PARTICIPACIÓN CON LA COMUNIDAD

SOBRE ESTE INFORME



## INICIATIVAS EXTERNAS Y ALIANZAS

[102-12] [102-13] Knauf está asociada a las siguientes **organizaciones e iniciativas:**



Green Building Council España (GBCe)



Asociación Técnica y Empresarial del Yeso (ATEDY)



AxA Arquitectes



Arquitectura y Sociedad



Colegio Oficial de Arquitectos de Madrid (COAM)



PLAZATIO



BuildingSmart



CSCAE  
Consejo Superior de Colegios de Arquitectos de España (CSACE)



Asociación Española de Instaladores de Sistemas de Construcción Seca (ADIP)



Asociación Andaluza y Extremeña de Empresas Instaladoras de Placa de Yeso Laminado y Techos (ADIPAEX)



KNAUF DE UN VISTAZO

CARTA DEL CEO

GRUPO KNAUF

KNAUF IBERIA

**MODELO DE SOSTENIBILIDAD**

GOBIERNO CORPORATIVO:  
RESPONSABILIDAD Y ÉTICA  
CON LOS GRUPOS DE  
INTERÉS

IMPULSAMOS UNA  
ARQUITECTURA  
RESPONSABLE

PRESERVAMOS EL MEDIO  
NATURAL

PERSONAS: IMPLICACIÓN Y  
UNIDAD CON EL EQUIPO

CLIENTES: EXCELENCIA Y  
CALIDAD EN EL SERVICIO

COMPROMISO SOCIAL:  
COLABORACIÓN Y  
PARTICIPACIÓN CON LA  
COMUNIDAD

SOBRE ESTE INFORME

# 5

## MODELO DE SOSTENIBILIDAD

# ESTRATEGIA DE SOSTENIBILIDAD DE KNAUF IBERIA

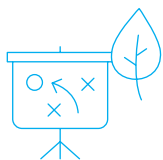
## Sostenibilidad como eje central

La sostenibilidad es mucho más que un concepto teórico; es una práctica y una garantía de futuro que mejora el presente.

Knauf es un referente en su ámbito. Somos conscientes del impacto de nuestra actividad. De ahí nace nuestra responsabilidad por promover un modelo de construcción más sostenible, reduciendo las emisiones, usando la energía de modo más eficiente y mejorando mediante el ecodiseño nuestros productos. Queremos involucrar a los que trabajan con nosotros en este objetivo y abrirnos a la sociedad que nos acoge para que nos conozca mejor.

Por ello, ejecutamos la explotación de las materias primas garantizando la sostenibilidad, la preservación y la compensación del medio ambiente. Con nuestra estrategia de sostenibilidad, queremos encontrar respuestas dentro de nuestra área de influencia desde una perspectiva social y contribuir a encontrar una solución a los desafíos mundiales del siglo XXI.

Además, como fabricantes de materiales de construcción, nos centramos en desarrollar soluciones que ofrezcan una buena calidad de vida para las personas, cada vez más urbanas, y tengan presente el cambio climático como emergencia mundial, contra el cual debemos luchar.



El modelo de negocio de Knauf toma en cuenta la sostenibilidad como eje central. El desarrollo sostenible es una apuesta llena de contenido. Tiene que ver con el respeto al entorno, con la creatividad y la innovación, con el bienestar y la salud, con la responsabilidad colectiva e individual. En definitiva, con todo aquello que nos ayuda a progresar de manera que podamos seguir creando riqueza durante las próximas generaciones.



KNAUF DE UN VISTAZO

CARTA DEL CEO

GRUPO KNAUF

KNAUF IBERIA

**MODELO DE SOSTENIBILIDAD**

GOBIERNO CORPORATIVO: RESPONSABILIDAD Y ÉTICA CON LOS GRUPOS DE INTERÉS

IMPULSAMOS UNA ARQUITECTURA RESPONSABLE

PRESERVAMOS EL MEDIO NATURAL

PERSONAS: IMPLICACIÓN Y UNIDAD CON EL EQUIPO

CLIENTES: EXCELENCIA Y CALIDAD EN EL SERVICIO

COMPROMISO SOCIAL: COLABORACIÓN Y PARTICIPACIÓN CON LA COMUNIDAD

SOBRE ESTE INFORME

**Preservar el medio ambiente**

Nuestro cometido es fabricar productos con un menor impacto para el entorno, reducir las emisiones de CO<sub>2</sub> y restaurar aquellos ecosistemas en los que hemos desarrollado nuestra actividad. Tampoco olvidamos la eficiencia energética y la gestión óptima del agua y los residuos.

**Impulsar una arquitectura sostenible y saludable**

El sector de la construcción es una importante fuente de impactos ambientales. Solo en Europa la edificación consume el 40% de la energía. Knauf tiene en cuenta el ciclo de vida completo del edificio y trabaja con materiales y sistemas constructivos más sostenibles.

**Fomentar una comunidad implicada**

Nos gusta que nuestra plantilla y, por extensión, la comunidad más amplia, formada por proveedores y clientes, compartan nuestro compromiso y contribuyan a implementar y a expandir las iniciativas relacionadas con el desarrollo sostenible.

**Dialogar con el entorno social**

Establecemos vínculos de colaboración con los agentes del territorio donde trabajamos, participando en actos culturales, educativos y lúdicos. También nos damos a conocer a través de los medios y mediante la promoción de actos locales.



Por otro lado, Knauf busca promover una reflexión constante en la sociedad sobre la sostenibilidad. Su **I Congreso Internacional de Sostenibilidad: 30 visiones** reunió a expertos mundiales que debatieron sobre el futuro y suscribieron su **Manifiesto por un pacto sostenible**, un acuerdo para lograr hogares más saludables y sostenibles. A raíz de esta reflexión surgió el libro homónimo.

**PRINCIPIOS QUE COMPONEN EL MODELO DE SOSTENIBILIDAD KNAUF**

<p>MEDIDAS PARA LA REDUCCIÓN DE EMISIONES</p> 	<p>FOMENTO DE LA EFICIENCIA ENERGÉTICA</p> 	<p>POTENCIACIÓN DE LAS ACTIVIDADES E INICIATIVAS SOSTENIBLES</p> 	<p>BIENESTAR CENTRADO EN LAS PERSONAS</p> 	<p>APOYO A LAS PLATAFORMAS Y ASOCIACIONES PARA EL DESARROLLO SOSTENIBLE</p> 
---	---	--	---	---

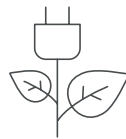
# MANIFIESTO POR UN PACTO SOSTENIBLE: HOGARES MÁS SALUDABLES Y SOSTENIBLES

Knauf propone un compromiso de todos sobre los siguientes cinco objetivos:



## Medidas para la reducción de emisiones

Establecer objetivos concretos, por pequeños que sean, para reducir las emisiones y contribuir, en la medida de nuestras posibilidades, a la descarbonización del planeta.



## Fomentar la eficiencia energética

Mejorar y fomentar la eficiencia energética mediante la implantación de hábitos, materiales y medidas que contribuyan al ahorro energético en las ciudades. Disminuir el consumo al mismo tiempo que protegemos el medio ambiente mediante un uso sostenible de la energía.



## Potenciar actividades e iniciativas sostenibles

Apoyar actividades e iniciativas que promuevan la economía circular, desde la concepción hasta el cierre de la cadena de valor de un producto: ecodiseño, reparación, reutilización y reciclaje de residuos. Aprovechar nuestras capacidades y recursos para difundir los beneficios de la sostenibilidad en la sociedad e influir, en la medida de lo posible, en los responsables de la toma de decisiones en el ámbito local, nacional y global.



## Bienestar centrado en las personas

Tener en cuenta a las personas a la hora de responder a los retos económicos, medioambientales y sociales. El planeamiento de las ciudades, el diseño de los edificios, la planificación del transporte y el papel de la industria deben tener un enfoque humano. En esta línea de trabajar por las personas y para ellas, particularmente en el sector de la construcción, el concepto de biohabitabilidad debe ser fundamental en el desarrollo de nuestras estrategias de crecimiento.



## Apoyar a plataformas y asociaciones para el desarrollo sostenible

Colaborar con todos aquellos agentes que tengan capacidad, recursos y voluntad para trabajar por el desarrollo sostenible. Dialogar con ellos, elaborar estrategias y ayudar a que se lleven a cabo.

KNAUF DE UN VISTAZO

CARTA DEL CEO

GRUPO KNAUF

KNAUF IBERIA

MODELO DE  
SOSTENIBILIDAD

**GOBIERNO CORPORATIVO:  
RESPONSABILIDAD Y ÉTICA  
CON LOS GRUPOS DE  
INTERÉS**

IMPULSAMOS UNA  
ARQUITECTURA  
RESPONSABLE

PRESERVAMOS EL MEDIO  
NATURAL

PERSONAS: IMPLICACIÓN Y  
UNIDAD CON EL EQUIPO

CLIENTES: EXCELENCIA Y  
CALIDAD EN EL SERVICIO

COMPROMISO SOCIAL:  
COLABORACIÓN Y  
PARTICIPACIÓN CON LA  
COMUNIDAD

SOBRE ESTE INFORME

# 6

GOBIERNO  
CORPORATIVO:  
RESPONSABILIDAD  
Y ÉTICA CON LOS  
GRUPOS DE INTERÉS

KNAUF DE UN VISTAZO

CARTA DEL CEO

GRUPO KNAUF

KNAUF IBERIA

MODELO DE  
SOSTENIBILIDADGOBIERNO CORPORATIVO:  
RESPONSABILIDAD Y ÉTICA  
CON LOS GRUPOS DE  
INTERÉSIMPULSAMOS UNA  
ARQUITECTURA  
RESPONSABLEPRESERVAMOS EL MEDIO  
NATURALPERSONAS: IMPLICACIÓN Y  
UNIDAD CON EL EQUIPOCLIENTES: EXCELENCIA Y  
CALIDAD EN EL SERVICIOCOMPROMISO SOCIAL:  
COLABORACIÓN Y  
PARTICIPACIÓN CON LA  
COMUNIDAD

SOBRE ESTE INFORME

Los valores corporativos, el Código de Conducta y nuestro compromiso con la sostenibilidad forman un marco común que engloba todas las operaciones de la empresa.

La integridad es indispensable para nuestra actividad y es esencial para nuestras relaciones con los clientes. Con el fin de garantizarla, existe un responsable de cumplimiento normativo para cada región dentro de Knauf. Su responsable trabaja en la sede central de Iphofen.

## CÓDIGO DE CONDUCTA Y GESTIÓN ÉTICA

**[102-16] El Grupo Knauf y su directiva han aprobado el Código de Conducta por el que se rige Knauf Iberia y facilitan iniciativas destinadas a implementarlo de forma efectiva.**

Además, el Código de Conducta, que es de obligado cumplimiento para toda la plantilla, se comunica a todas las personas de Knauf mediante entrega de un ejemplar en el momento de su incorporación. Los trabajadores deben firmar un documento que justifique la recepción del código. Asimismo, está siempre disponible en la web corporativa para que sea accesible para todos los grupos de interés.

**El Código de Conducta se basa en los pilares fundamentales de fiabilidad, credibilidad e integridad, sobre los que descansa el éxito empresarial de Knauf.** El cumplimiento de las leyes y de la normativa vigente representa para nosotros un compromiso indiscutible.

En respuesta a la importancia de este principio básico, hemos descrito detalladamente en el Código de Conducta lo que consideramos relevante en este contexto y lo que esperamos, como empresa, de todos sus miembros.

Los valores corporativos, el Código de Conducta y nuestro compromiso con la sostenibilidad forman un marco común que engloba todas las operaciones de la empresa.

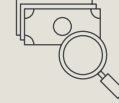
En este sentido, los aspectos recogidos en el **Código de Conducta** son los siguientes:



**Gestión empresarial honrada y legal**



**No a infracciones contra el derecho antimonopolio**



**No a la corrupción y al soborno**



**Obsequios y atenciones**



**Condiciones de empleo justas**



**Seguridad en el trabajo**



**Donaciones y patrocinios**



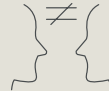
**Medio ambiente**



**Notas e informes**



**La propiedad de la empresa**



**Conflictos de intereses**

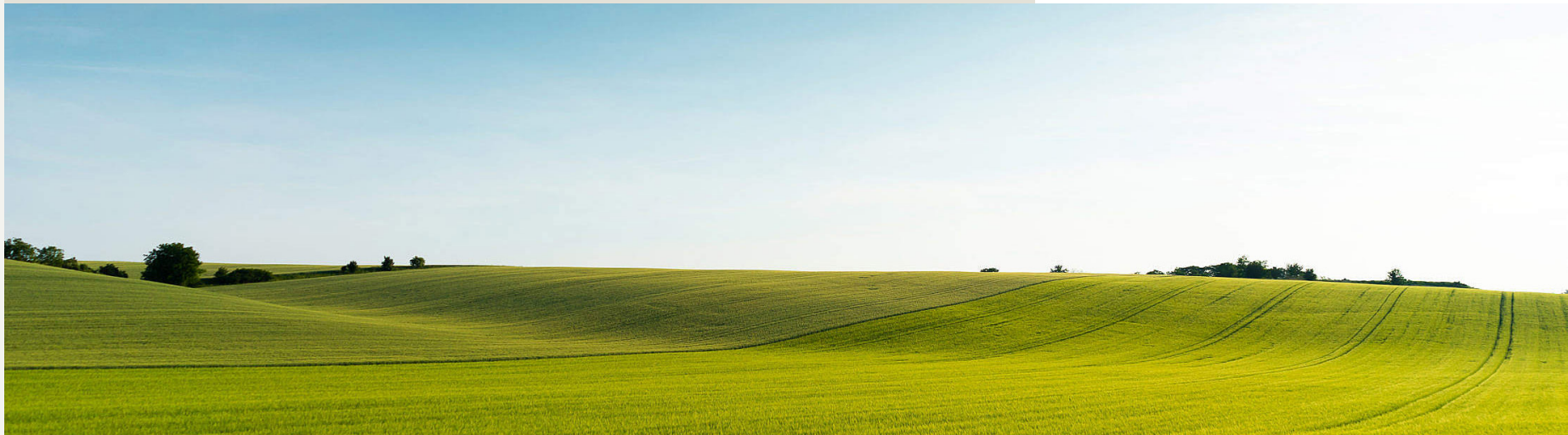


**Confidencialidad y protección de datos**



**Notificación de irregularidades**

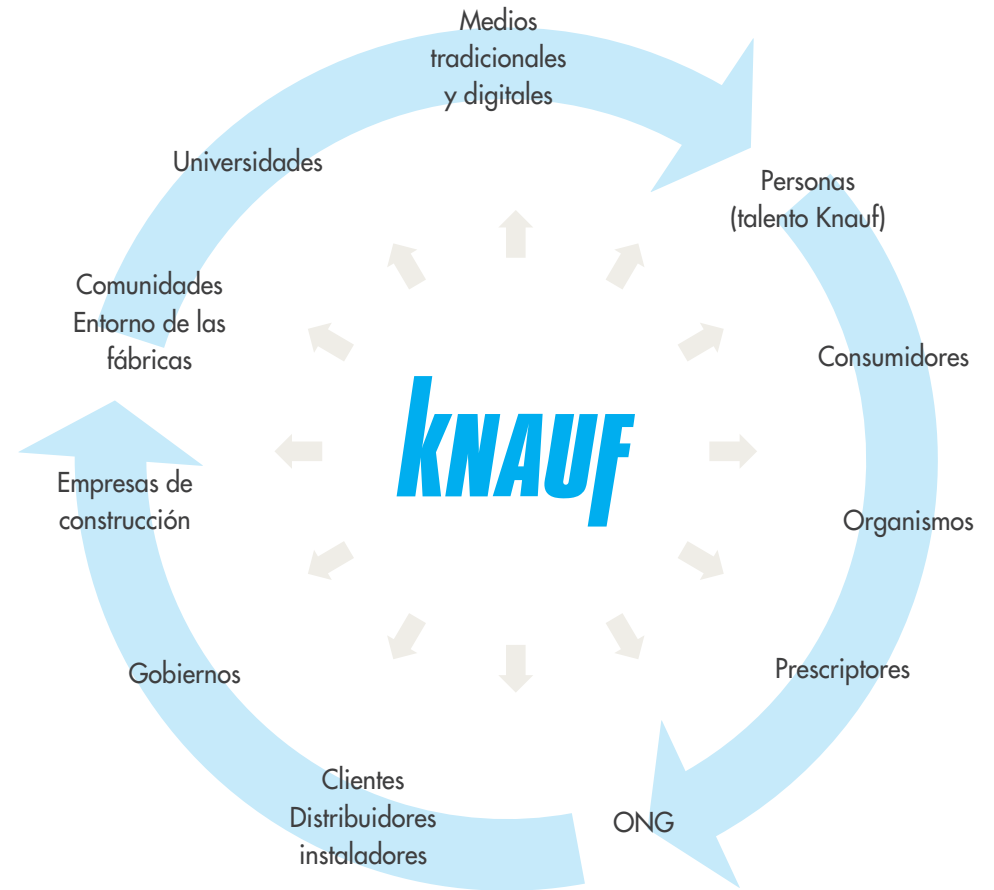
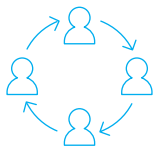
Por otro lado, existe la figura del *compliance officer*, quien se encarga de interpretar y resolver las incidencias que origine la aplicación del Código de Conducta, así como de dar curso a las denuncias formuladas. A los nuevos trabajadores de Knauf se les informa sobre la existencia de esta figura y se les cuenta que pueden comunicarle, de forma confidencial, cualquier problema en la materia para su debida regulación.





## RELACIÓN CON LOS GRUPOS DE INTERÉS

[102-40] [102-42] Knauf considera como grupo de interés a todo colectivo social que se vea o pueda verse afectado por la actividad de la organización, ahora o en el futuro, o que, de manera legítima, afecte o pueda afectar a esta y, por tanto, a sus resultados.





KNAUF DE UN VISTAZO

CARTA DEL CEO

GRUPO KNAUF

KNAUF IBERIA

MODELO DE  
SOSTENIBILIDAD**GOBIERNO CORPORATIVO:  
RESPONSABILIDAD Y ÉTICA  
CON LOS GRUPOS DE  
INTERÉS**IMPULSAMOS UNA  
ARQUITECTURA  
RESPONSABLEPRESERVAMOS EL MEDIO  
NATURALPERSONAS: IMPLICACIÓN Y  
UNIDAD CON EL EQUIPOCLIENTES: EXCELENCIA Y  
CALIDAD EN EL SERVICIOCOMPROMISO SOCIAL:  
COLABORACIÓN Y  
PARTICIPACIÓN CON LA  
COMUNIDAD

SOBRE ESTE INFORME

## CERTIFICADOS DE GESTIÓN

[102-11] Knauf dispone de una **Política Integrada** y de diversas certificaciones orientadas a ordenar la gestión de la empresa en diferentes ámbitos y a aplicar el principio de precaución. Estas certificaciones son de carácter voluntario, pero han ido ganando reconocimiento y aceptación nacional e internacional.



### ISO 9001

Knauf está certificada por esta norma internacional, que tiene en cuenta la actividad de la empresa enfocada a la satisfacción del cliente, al que provee de productos y servicios que cumplen con las exigencias internas y externas de la empresa.



### ISO 14001

Es un estándar internacionalmente aceptado con el que Knauf ha implantado un sistema de gestión medioambiental efectivo. Knauf dispone de la certificación medioambiental ISO 14001 para sus centros de producción en Escúzar y Guixers.



### ISO 45001

Knauf mejora de forma continua la seguridad y la salud en el trabajo por medio de este estándar, y crea un entorno seguro y saludable para el personal.

KNAUF DE UN VISTAZO

CARTA DEL CEO

GRUPO KNAUF

KNAUF IBERIA

MODELO DE  
SOSTENIBILIDAD**GOBIERNO CORPORATIVO:  
RESPONSABILIDAD Y ÉTICA  
CON LOS GRUPOS DE  
INTERÉS**IMPULSAMOS UNA  
ARQUITECTURA  
RESPONSABLEPRESERVAMOS EL MEDIO  
NATURALPERSONAS: IMPLICACIÓN Y  
UNIDAD CON EL EQUIPOCLIENTES: EXCELENCIA Y  
CALIDAD EN EL SERVICIOCOMPROMISO SOCIAL:  
COLABORACIÓN Y  
PARTICIPACIÓN CON LA  
COMUNIDAD

SOBRE ESTE INFORME

Asimismo, Knauf ha determinado la Política Integrada, en la que se reconoce la importancia que para todas las partes interesadas tiene la calidad del producto, la satisfacción de sus clientes, la protección del medio ambiente, la seguridad y salud de las personas, y la sostenibilidad. Por ello, nos comprometemos a mantener integrados en el desarrollo y en la gestión de nuestros productos y servicios los principios de calidad, protección ambiental, gestión energética y minera, así como la prevención de riesgos laborales.

Por tanto, tomando como pilares nuestros valores y una actitud de mejora continua, hemos definido y puesto en marcha los siguientes compromisos:

1

**Aumentar el grado de satisfacción de nuestros clientes y partes interesadas** a través del análisis de riesgos y oportunidades, asegurando la calidad del servicio y la mejora continua de la organización, y trabajando en equipo para la innovación de los productos y servicios, y para la resolución eficaz de incidencias y contratiempos.

2

**Gestionar y evaluar correctamente los riesgos e impactos ambientales que producimos.** Para ello, nos implicamos en la prevención del medio ambiente minimizando el impacto ambiental de la actividad y considerando de forma global su ciclo de vida, desde la extracción de materia prima (yeso) y el diseño de los sistemas hasta su disposición final y posterior reciclaje, en su caso.

3

**Apoyar la adquisición de productos y servicios energéticamente eficientes y sostenibles.** Asumimos el compromiso de mejorar el desempeño en la gestión minera, la gestión de la energía y, en general, la gestión ambiental. El objetivo de todo ello es utilizar con eficiencia los recursos naturales en las instalaciones y actividades para preservar el medio ambiente, reducir las emisiones atmosféricas, contribuir a mitigar los efectos del cambio climático y prevenir la contaminación.

4

**Garantizar la ejecución del trabajo de una forma adecuada y segura para prevenir los daños y el deterioro en la salud de los trabajadores y colaboradores** con un seguimiento adecuado e integrado en los métodos y procedimientos de trabajo.

Nos comprometemos a mantener integrados en el desarrollo y en la gestión de nuestros productos y servicios los principios de calidad, protección ambiental, gestión energética y minera, así como la prevención de riesgos laborales.

KNAUF DE UN VISTAZO

CARTA DEL CEO

GRUPO KNAUF

KNAUF IBERIA

MODELO DE  
SOSTENIBILIDAD**GOBIERNO CORPORATIVO:  
RESPONSABILIDAD Y ÉTICA  
CON LOS GRUPOS DE  
INTERÉS**IMPULSAMOS UNA  
ARQUITECTURA  
RESPONSABLEPRESERVAMOS EL MEDIO  
NATURALPERSONAS: IMPLICACIÓN Y  
UNIDAD CON EL EQUIPOCLIENTES: EXCELENCIA Y  
CALIDAD EN EL SERVICIOCOMPROMISO SOCIAL:  
COLABORACIÓN Y  
PARTICIPACIÓN CON LA  
COMUNIDAD

SOBRE ESTE INFORME

5

**Cumplir con los requisitos normativos de nuestros clientes y de otros que la organización suscriba** en materia de calidad, medio ambiente, energía, minería y prevención de riesgos laborales, además de aumentar continuamente la eficacia del sistema de gestión.

6

**Fomentar una cultura de gestión integral** formando y motivando al personal para la plena satisfacción de nuestros clientes, considerando la calidad como un factor esencial para el éxito de la empresa. Para ello, integramos la aportación de cada miembro de la organización en función de su responsabilidad y consolidamos la participación de toda la plantilla de Knauf en la implantación y expansión de los sistemas de gestión potenciando el factor humano como clave para conseguir una mejora continua de su eficacia y su desempeño.

7

**Velar por la transparencia y veracidad de la información facilitada a nuestros socios y clientes.**

8

**Difundir internamente el contenido de la política, así como programas y objetivos de calidad, medio ambiente y prevención de riesgos laborales.** Promover acciones de participación, sensibilización, información y formación, e integrar a nuestros proveedores y clientes en dicho compromiso. Además, esta política se expondrá en lugares visibles, a disposición del público u otras partes interesadas que la soliciten.



KNAUF DE UN VISTAZO

CARTA DEL CEO

GRUPO KNAUF

KNAUF IBERIA

MODELO DE  
SOSTENIBILIDAD

GOBIERNO CORPORATIVO:  
RESPONSABILIDAD Y ÉTICA  
CON LOS GRUPOS DE  
INTERÉS

**IMPULSAMOS UNA  
ARQUITECTURA  
RESPONSABLE**

PRESERVAMOS EL MEDIO  
NATURAL

PERSONAS: IMPLICACIÓN Y  
UNIDAD CON EL EQUIPO

CLIENTES: EXCELENCIA Y  
CALIDAD EN EL SERVICIO

COMPROMISO SOCIAL:  
COLABORACIÓN Y  
PARTICIPACIÓN CON LA  
COMUNIDAD

SOBRE ESTE INFORME

7

IMPULSAMOS  
UNA ARQUITECTURA  
RESPONSABLE

KNAUF DE UN VISTAZO

CARTA DEL CEO

GRUPO KNAUF

KNAUF IBERIA

MODELO DE  
SOSTENIBILIDADGOBIERNO CORPORATIVO:  
RESPONSABILIDAD Y ÉTICA  
CON LOS GRUPOS DE  
INTERÉS**IMPULSAMOS UNA  
ARQUITECTURA  
RESPONSABLE**PRESERVAMOS EL MEDIO  
NATURALPERSONAS: IMPLICACIÓN Y  
UNIDAD CON EL EQUIPOCLIENTES: EXCELENCIA Y  
CALIDAD EN EL SERVICIOCOMPROMISO SOCIAL:  
COLABORACIÓN Y  
PARTICIPACIÓN CON LA  
COMUNIDAD

SOBRE ESTE INFORME



## INNOVACIÓN PARA LA SOSTENIBILIDAD

[103-1] [103-2] [103-3]

La innovación es clave en la supervivencia de una empresa y este valor es intrínseco a la cultura de Knauf. El mercado cada vez es más competitivo y, por ello, nos debemos diferenciar y ofrecer un valor añadido a la marca.

La innovación es necesaria para transformar la empresa y hacerla crecer. Nos posicionamos como referentes en el mercado manteniéndonos a la vanguardia, ofreciendo nuevos productos, sistemas y servicios que satisfagan las necesidades de los clientes, y creando nuevas oportunidades.

La correcta gestión de la innovación es imprescindible para el éxito del producto que queremos posicionar en el mercado; de lo contrario, si no sabemos lo que quiere el cliente y lo que espera de nosotros, el resultado de la innovación está destinado a fracasar. Por ello, Knauf lanza campañas de productos o sistemas a lo largo del año para implicar a toda la empresa en la consecución de determinados resultados. De esta forma, todos los esfuerzos están dirigidos a su éxito durante cada campaña.

La innovación constante nos permite desarrollar la más amplia gama de productos y sistemas, así como consolidar el posicionamiento de Knauf en el mercado.

**Durante la pandemia de la COVID-19, Knauf no ha dejado de innovar. Hemos seguido desarrollando nuevos productos y sistemas para seguir estando a la vanguardia.** Hemos lanzado productos en 2020, en plena pandemia, como la placa Knauf Lightboard H1, muy bien aceptada por el mercado. Se trata de una pla-

ca pensada desde el punto de vista del usuario y del medio ambiente, por su enfoque de eco-diseño, cuyo menor peso disminuye el impacto durante su fabricación y transporte.

También es importante acompañar la innovación con certificaciones, sellos y etiquetas que diferencien el producto en el mercado, siempre desde la perspectiva de seguridad, calidad, salud y medio ambiente. **Este es el ADN de Knauf: innovar teniendo en cuenta la reducción del impacto en el medio ambiente, y ofrecer productos y sistemas para una arquitectura sostenible y saludable.** En líneas generales, la totalidad de Knauf está involucrada en los lanzamientos, de una manera u otra, apoyando el motor principal de la gestión de la idea (los jefes de producto) y desarrollando la idea junto con I+D, técnicos y monitores, así como con las fábricas (si es de producción propia) o con posibles colaboradores externos. Para el éxito del lanzamiento, se sigue un proceso interno que permite establecer los diferentes pasos y designar a los responsables involucrados.

KNAUF DE UN VISTAZO

CARTA DEL CEO

GRUPO KNAUF

KNAUF IBERIA

MODELO DE  
SOSTENIBILIDADGOBIERNO CORPORATIVO:  
RESPONSABILIDAD Y ÉTICA  
CON LOS GRUPOS DE  
INTERÉS**IMPULSAMOS UNA  
ARQUITECTURA  
RESPONSABLE**PRESERVAMOS EL MEDIO  
NATURALPERSONAS: IMPLICACIÓN Y  
UNIDAD CON EL EQUIPOCLIENTES: EXCELENCIA Y  
CALIDAD EN EL SERVICIOCOMPROMISO SOCIAL:  
COLABORACIÓN Y  
PARTICIPACIÓN CON LA  
COMUNIDAD

SOBRE ESTE INFORME

## ARQUITECTURA SOSTENIBLE

El sector de la construcción es una importante fuente de impacto ambiental. Solo en Europa la edificación consume el 40% de la energía. Por esta razón, Knauf tiene en cuenta el ciclo de vida completo del edificio y trabaja con materiales y sistemas constructivos más sostenibles.

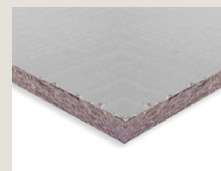
El impulso de una arquitectura más sostenible es un elemento estratégico de Knauf que se concreta en la fabricación de productos y en su aplicación en los distintos procesos constructivos.

Además, colaboramos con organismos de normalización y centros de investigación en este ámbito. Destacamos la participación en congresos sobre sostenibilidad dentro de la Conferencia Mundial de Construcción Sostenible y otros certámenes de prestigio, como Construmat, Passivhaus o el BimSummit.

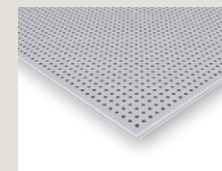
Por otro lado, **somos conscientes de que el yeso es un recurso abundante y presenta unas ventajas que hacen de él un producto sostenible: su fabricación tiene un bajo consumo energético y genera bajas emisiones de CO<sub>2</sub>; además, no necesita demasiado embalaje y puede ser reciclado.** Sus prestaciones en los edificios son elevadas y es un buen aislante acústico y térmico, lo que contribuye a reducir los costes energéticos.

Por último, los productos de yeso son ideales para una buena rehabilitación, lo que permite alargar la vida útil del edificio.

Por otro lado, Knauf es referente en la construcción avanzada por su diseño de productos de altas prestaciones. Entre ellos cabe citar:



**Sistema Aquapanel**, que con sus bajos valores de transmitancia térmica disminuye la demanda de energía y las emisiones.



**Cleaneo®**, placa perforada por la que pasa el aire, un catalizador para interiores que reduce los compuestos orgánicos volátiles y los malos olores.



**Safeboard**, una placa libre de plomo que protege contra las radiaciones.

Estos productos aumentan el confort y la calidad en el interior de los edificios, y están pensados para reducir el impacto ambiental en todas las fases de su ciclo de vida.

De esta manera, las prestaciones de la gran variedad de placas de yeso laminado de Knauf ayudan a que los edificios obtengan las más importantes certificaciones en construcción sostenible: **LEED, BREEAM, GBCe Verde y Passivhaus.**

KNAUF DE UN VISTAZO

CARTA DEL CEO

GRUPO KNAUF

KNAUF IBERIA

MODELO DE  
SOSTENIBILIDADGOBIERNO CORPORATIVO:  
RESPONSABILIDAD Y ÉTICA  
CON LOS GRUPOS DE  
INTERÉS**IMPULSAMOS UNA  
ARQUITECTURA  
RESPONSABLE**PRESERVAMOS EL MEDIO  
NATURALPERSONAS: IMPLICACIÓN Y  
UNIDAD CON EL EQUIPOCLIENTES: EXCELENCIA Y  
CALIDAD EN EL SERVICIOCOMPROMISO SOCIAL:  
COLABORACIÓN Y  
PARTICIPACIÓN CON LA  
COMUNIDAD

SOBRE ESTE INFORME

## IMPLICACIÓN CON NUESTRA CADENA DE SUMINISTRO

La responsabilidad social y el compromiso con la sostenibilidad implican a todos aquellos colectivos sobre los que repercuten nuestras acciones y decisiones (identificados como grupos de interés). En este sentido, los proveedores tienen una relevancia especial, porque el éxito de nuestros procesos depende de sus suministros.

**Knauf trabaja para extender el compromiso con la sostenibilidad a los proveedores incorporando criterios sociales y ambientales a las contrataciones.**

Por ello, uno de los objetivos para los próximos años es implicar al Departamento de Compras en el desarrollo de un proceso de alta y homologación de proveedores (**plan director de análisis de proveedores**) para definir criterios específicos y organizar a los proveedores por tipos, marcando objetivos para cada uno y estableciendo acuerdos marco para cada centro productivo. Todo ello se hace con el fin de mejorar el proceso de compras locales y centrarnos en proveedores estratégicos y estandarizados.

**[204-1]** Por otro lado, la implicación de nuestra cadena de suministro en la incorporación de proveedores locales ya es relevante. De hecho, en 2020, el 78,7% de nuestros proveedores fueron locales. En otras palabras, 996 proveedores (de un total de 1.265) son españoles. Solamente 17 proveedores tienen su origen fuera de la Unión Europea; el resto (252) pertenecen a Europa.

Nuestro gran objetivo para 2021-2022 es implantar y lograr el certificado UNE 15986/ISO 20400 en compras sostenibles, un sistema de gestión que complementará nuestro proceso de modernización y orientación hacia la sostenibilidad.



**78,7%**  
proveedores  
locales

KNAUF DE UN VISTAZO

CARTA DEL CEO

GRUPO KNAUF

KNAUF IBERIA

MODELO DE  
SOSTENIBILIDAD

GOBIERNO CORPORATIVO:  
RESPONSABILIDAD Y ÉTICA  
CON LOS GRUPOS DE  
INTERÉS

IMPULSAMOS UNA  
ARQUITECTURA  
RESPONSABLE

**PRESERVAMOS EL MEDIO  
NATURAL**

PERSONAS: IMPLICACIÓN Y  
UNIDAD CON EL EQUIPO

CLIENTES: EXCELENCIA Y  
CALIDAD EN EL SERVICIO

COMPROMISO SOCIAL:  
COLABORACIÓN Y  
PARTICIPACIÓN CON LA  
COMUNIDAD

SOBRE ESTE INFORME

8

PRESERVAMOS EL  
MEDIO NATURAL



## SOSTENIBILIDAD MEDIOAMBIENTAL

La sostenibilidad en Knauf es una realidad practicada y firmemente anclada en la cultura y los valores de la organización. Para Knauf, esto significa asumir la responsabilidad de los clientes, la plantilla y la protección del medio ambiente.

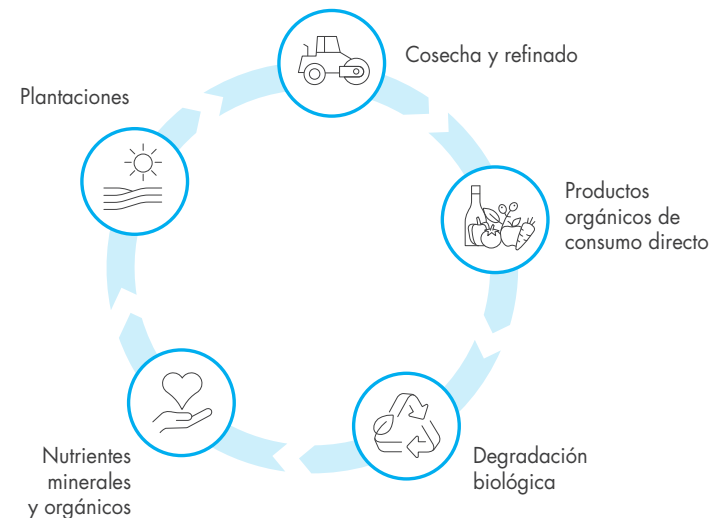
Por ello, Knauf cumple con los más estrictos estándares en las áreas de compatibilidad ambiental, uso sostenible de los edificios y seguridad.

Nuestro cometido es fabricar productos con menor impacto en el entorno, reducir las emisiones de CO<sub>2</sub> y restaurar aquellos ecosistemas en los que hemos desarrollado nuestra actividad, sin olvidar la eficiencia energética y la gestión óptima del agua y los residuos.

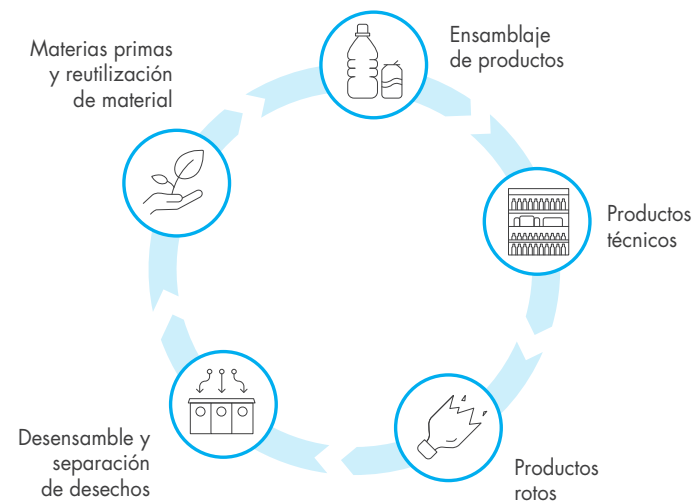
Además, Knauf depende del yeso como materia prima, que es sostenible por naturaleza. Los productos de yeso que ya no se usan pueden reciclarse y reintroducirse en la cadena de valor.

Nuestro cometido es fabricar productos con un menor impacto en el entorno.

### CICLO BIOLÓGICO



### CICLO TÉCNICO



KNAUF DE UN VISTAZO

CARTA DEL CEO

GRUPO KNAUF

KNAUF IBERIA

MODELO DE  
SOSTENIBILIDADGOBIERNO CORPORATIVO:  
RESPONSABILIDAD Y ÉTICA  
CON LOS GRUPOS DE  
INTERÉSIMPULSAMOS UNA  
ARQUITECTURA  
RESPONSABLE**PRESERVAMOS EL MEDIO  
NATURAL**PERSONAS: IMPLICACIÓN Y  
UNIDAD CON EL EQUIPOCLIENTES: EXCELENCIA Y  
CALIDAD EN EL SERVICIOCOMPROMISO SOCIAL:  
COLABORACIÓN Y  
PARTICIPACIÓN CON LA  
COMUNIDAD

SOBRE ESTE INFORME

## Gestión eficiente de los recursos materiales

[103-1] [103-2] [103-3] [301-1] Knauf es una empresa que funciona con gran eficiencia. Por eso aporta su experiencia a los procesos de producción eficientes (también desde una perspectiva energética) en todos los ámbitos de la actividad. Además, contribuye concienzudamente a la defensa de la protección medioambiental.

Así, busca reducir el uso de materiales mediante sistemas más eficientes.

[301-1] Debido a la naturaleza de la organización, los materiales empleados para la fabricación de los productos y sistemas de Knauf son materiales no renovables.



reducción de más del

# 57 %

de vertidos en agua dulce  
superficial de la fábrica de Escúzar

## Agua

[103-1] [103-2] [103-3] [303-1] [303-2] [303-3] [303-5] Somos conscientes del valor de los recursos naturales. El consumo de energía y el de agua están íntimamente relacionados, ya que la mayor parte de la energía se utiliza para la calcinación o el secado de las placas. Con la fórmula adecuada, logramos una mayor eficacia en ambas áreas.

De igual forma, se necesita agua para producir la mayor parte de los productos de yeso, porque esta materia siempre se encuentra en forma de polvo y tiene que procesarse para producir las placas, por ejemplo, añadiendo agua. **En estos últimos años hemos logrado repetidas veces rebajar el consumo específico de agua en la producción;** entre otros, por medio de agregados. Además, las aguas residuales generadas en los centros de producción se recogen y tratan convenientemente. En nuestro centro de producción de Escúzar, **los vertidos son tratados en una depuradora ecológica.**

[303-4] En el último año se han reducido en más del 57% los vertidos en agua dulce superficial de la fábrica de Escúzar (1711 m<sup>3</sup> en 2019 y 723 m<sup>3</sup> en 2020, vertido de la autorización ambiental integrada). Además, ni en la fábrica de Guixers ni en la fábrica de Escúzar se vierte agua de proceso.

Knauf tampoco tiene instalaciones en zonas con estrés hídrico.



KNAUF DE UN VISTAZO

CARTA DEL CEO

GRUPO KNAUF

KNAUF IBERIA

MODELO DE  
SOSTENIBILIDADGOBIERNO CORPORATIVO:  
RESPONSABILIDAD Y ÉTICA  
CON LOS GRUPOS DE  
INTERÉSIMPULSAMOS UNA  
ARQUITECTURA  
RESPONSABLE**PRESERVAMOS EL MEDIO  
NATURAL**PERSONAS: IMPLICACIÓN Y  
UNIDAD CON EL EQUIPOCLIENTES: EXCELENCIA Y  
CALIDAD EN EL SERVICIOCOMPROMISO SOCIAL:  
COLABORACIÓN Y  
PARTICIPACIÓN CON LA  
COMUNIDAD

SOBRE ESTE INFORME

Knauf ha efectuado inversiones en sus plantas para reducir el consumo eléctrico en sus procesos y actividades.



## Energía

[\[103-1\]](#) [\[103-2\]](#) [\[103-3\]](#) [\[302-1\]](#) [\[302-2\]](#) [\[302-4\]](#) [\[302-5\]](#)

Nuestra manera de gestionar la energía es buscar operaciones eficientes que ayuden a proteger el medio ambiente.

Knauf ha efectuado inversiones en sus plantas para reducir el consumo eléctrico en sus procesos y actividades. Por otra parte, la empresa invierte en el uso de combustibles más eficientes, lo que supone un ahorro en costes y una disminución de las emisiones.

Asimismo, Knauf se ha dotado de un sistema de gestión energética que permite controlar y optimizar el consumo en función de la producción: se utilizan diferentes fuentes de energía, así como energía adquirida, vapor de generación propia y también centrales térmicas de la zona.

Además, en la fábrica de Guixers consumimos un 100% de energía de fuentes renovables. Actualmente trabajamos para aumentar este porcentaje.

## Cambio climático y emisiones

[103-1] [103-2] [103-3]

Somos conscientes de que la lucha contra el cambio climático puede contribuir a acelerar las transformaciones económicas y energéticas, motivar el camino hacia una nueva revolución tecnológica y estimular la creación de nuevos modelos productivos.

Todo ello puede lograrse impulsando la creación de nuevos productos, servicios, empleos y exportaciones. Por ello, nos comprometemos y esforzamos cada vez más para mejorar en estos ámbitos.



En nuestros centros productivos hay margen para ser más ambiciosos en el cuidado de las emisiones, pero en nuestras oficinas ya estamos llevando a cabo algunas iniciativas que, aunque parezcan pequeñas o indirectas, estamos seguros de que aportan un granito de arena a este gran reto mundial:



**Fomento del uso de transporte público** y reducción del vehículo privado ofreciendo a nuestros trabajadores bono de transporte.



**Reciclaje de diferentes elementos.** Hemos eliminado todas las papeleras de los puestos de trabajo para evitar la mezcla de residuos y el uso indiscriminado de papel.



**Uso de papel reciclado.**



**Instalación de medidores de CO<sub>2</sub> en las oficinas.**



**Apagado de luces** en determinadas áreas cuando hay luz natural suficiente o cuando se trabaja desde casa.



**Reducción de las impresiones y del número de impresoras,** impresión a doble cara y en blanco y negro por defecto, fomento del trabajo en formato digital.

KNAUF DE UN VISTAZO

CARTA DEL CEO

GRUPO KNAUF

KNAUF IBERIA

MODELO DE  
SOSTENIBILIDADGOBIERNO CORPORATIVO:  
RESPONSABILIDAD Y ÉTICA  
CON LOS GRUPOS DE  
INTERÉSIMPULSAMOS UNA  
ARQUITECTURA  
RESPONSABLE**PRESERVAMOS EL MEDIO  
NATURAL**PERSONAS: IMPLICACIÓN Y  
UNIDAD CON EL EQUIPOCLIENTES: EXCELENCIA Y  
CALIDAD EN EL SERVICIOCOMPROMISO SOCIAL:  
COLABORACIÓN Y  
PARTICIPACIÓN CON LA  
COMUNIDAD

SOBRE ESTE INFORME

[305-1] [305-2] [305-3] Actualmente, Knauf Iberia no calcula ni verifica externamente la huella de carbono de la organización (alcance 1, 2 y 3), pero, dada su importancia para la organización, nos comprometemos a hacerlo para próximos informes.

### Reducción del impacto ambiental de nuestros productos

Knauf está en constante mejora mediante herramientas para minimizar el impacto ambiental de los productos, lo que queda reflejado en las declaraciones ambientales de producto. Los datos obtenidos sirven para reducir su impacto por medio de un diseño más amigable con el medio ambiente y preparando estrategias de reducción y compensación de la huella de carbono de los productos.

Placas	Huella de carbono en kg CO <sub>2</sub> eq
Estándar 12,5 mm	1,91
Estándar 15 mm	2,15
Impregnada 12,5 mm	2,37
Impregnada 15 mm	2,79
Cortafuego 12,5 mm	2,75
Cortafuego 15 mm	3,1
Cortafuego 25 mm	4,65
Diamant 12,5 mm	3,45
Diamant 15 mm	3,79
Perfiles	1,6
Acustik 12,5 mm	2,33
Acustik 15 mm	2,78
Lightboard 12,5 mm	1,65
Danoline	5,3
Cleaneo	4,1

En la actualidad estamos desarrollando una estrategia para cerrar el ciclo de vida de los productos a través del *upcycling* o suprarreciclaje, un concepto avanzado en el marco del *cradle to cradle* o producción de circuito cerrado. Además, colaboramos en proyectos sobre economía circular y trabajamos en la neutralización de los ciclos de carbono (*clean CO<sub>2</sub>*).



Knauf está en constante mejora mediante herramientas para minimizar el impacto ambiental de los productos.

KNAUF DE UN VISTAZO

CARTA DEL CEO

GRUPO KNAUF

KNAUF IBERIA

MODELO DE  
SOSTENIBILIDADGOBIERNO CORPORATIVO:  
RESPONSABILIDAD Y ÉTICA  
CON LOS GRUPOS DE  
INTERÉSIMPULSAMOS UNA  
ARQUITECTURA  
RESPONSABLE**PRESERVAMOS EL MEDIO  
NATURAL**PERSONAS: IMPLICACIÓN Y  
UNIDAD CON EL EQUIPOCLIENTES: EXCELENCIA Y  
CALIDAD EN EL SERVICIOCOMPROMISO SOCIAL:  
COLABORACIÓN Y  
PARTICIPACIÓN CON LA  
COMUNIDAD

SOBRE ESTE INFORME

## Biodiversidad e impactos ecológicos

[103-1] [103-2] [103-3] [304-2] La protección de la biodiversidad es de alta relevancia para Knauf, por lo que restaurar los ecosistemas tras la actividad minera para la extracción del yeso constituye un objetivo primordial.

Por ello, con el compromiso de protección de la biodiversidad, **Knauf participó activamente en la propuesta Marco de indicadores para la gestión de la biodiversidad en las canteras de yeso de Europa, de Eurogypsum**, un marco de indicadores clave de rendimiento que informan sobre la biodiversidad en la industria del yeso en el ámbito europeo. Se trata del resultado de varios procesos en los que han participado diferentes grupos de interés (autoridades europeas y locales, panel científico, asociaciones y organizaciones, entre otros).

El resultado han sido once conceptos considerados como el conjunto de indicadores más aceptable para todos los grupos de interés, que responden a la legislación y a las estrategias para la biodiversidad de Europa.

**Su objetivo es mejorar la sostenibilidad en las canteras y facilitar la gestión de la biodiversidad mediante la creación de servicios adecuados de información a fin de mantener su estado natural.**

En el caso de Knauf Iberia, la principal preocupación no es el agua o los bosques, sino la restauración, ya que las canteras no suelen estar en hábitats forestales, ni suelen tener agua subterránea ni superficial.

Eurogypsum desarrolló el estudio de la realidad *in situ*, en las propias canteras, una de ellas perteneciente a Knauf Iberia. Mantuvo reuniones y efectuó visitas con los responsables de la cantera y futuros usuarios de los indicadores, además de con expertos ambientales de la industria del yeso y, en alguna ocasión, con vocales del Grupo de Trabajo de Canteras.

En este sentido, Knauf devuelve su aspecto original a los espacios en los que se ha producido la extracción de yeso siguiendo un riguroso protocolo de restauración de los valores ecológicos y paisajísticos del terreno. Rehabilitar y restaurar la flora y la fauna originales, incluso mejorando su adaptabilidad al medio, es uno de los objetivos principales de estas actuaciones.





## Gestión de residuos y economía circular

[103-1] [103-2] [103-3] [306-1] [306-2] [306-4] Los residuos de la producción (primordialmente yeso y papel o cartón) se reciclan para la producción en todas las plantas de Knauf, a menudo con un rendimiento del 100%. También producimos poca cantidad de madera, metal y otros desechos, residuos que se ponen en manos de gestores autorizados.

Asimismo, todas las fuentes de generación de residuos están identificadas, lo que facilita su gestión integral.

### Reciclaje y economía circular

[306-2] En general, las placas de yeso laminado que comercializa el Grupo Knauf contienen material reciclado proveniente del rechazo de la propia producción y de la celulosa utilizada para su composición, entre otros.

Knauf Iberia utiliza yeso natural para la producción de sus productos y es 100% reciclable de manera ilimitada.

Por un lado, Knauf dispone de plantas de reciclaje, en las que se reciclan las placas de yeso laminado desechadas (por no cumplir los estrictos controles internos de calidad) y los recortes de placas para adaptarlas a las medidas requeridas. De ello se obtienen dos productos: yeso y cartón. Ambos se devuelven al proceso de producción, como un nuevo recurso natural listo para ser reutilizado en el proceso de fabricación.

Por otro lado, los sistemas son desmontables para mejorar el reciclaje de sus componentes. Tanto la placa de yeso laminado como la estructura pueden separarse y reciclarse hasta el 100%, aunque también es posible proceder a su valorización.

## Gestión de residuos

KNAUF DE UN VISTAZO

CARTA DEL CEO

GRUPO KNAUF

KNAUF IBERIA

MODELO DE  
SOSTENIBILIDADGOBIERNO CORPORATIVO:  
RESPONSABILIDAD Y ÉTICA  
CON LOS GRUPOS DE  
INTERÉSIMPULSAMOS UNA  
ARQUITECTURA  
RESPONSABLEPRESERVAMOS EL MEDIO  
NATURALPERSONAS: IMPLICACIÓN Y  
UNIDAD CON EL EQUIPOCLIENTES: EXCELENCIA Y  
CALIDAD EN EL SERVICIOCOMPROMISO SOCIAL:  
COLABORACIÓN Y  
PARTICIPACIÓN CON LA  
COMUNIDAD

SOBRE ESTE INFORME

[306-3]

### Residuos por tipo y método de eliminación

#### Guixers

Producción total de residuos no peligrosos	Unidades	2019	2020
Residuos mezclados	t	106,22	106,70
Lodos procedentes del tratamiento biológico de aguas industriales	t	0	0
Residuos líquidos acuosos (aguas de limpieza de depósitos)	t	8,07	0,92
Acero inoxidable (taras)	t	41,9	52,42
Plásticos	t	11,24	9,18
Cartón	t	130,1	26,44
Chatarra	t	33,92	23,12
Chatarra larga industrial	t	0	0
Madera	t	85,81	104,19
Cartuchos de tóner y de tinta	t	0,14	0,05
Envases plásticos no contaminados	t	8,34	8,54
Rechazo de placas de yeso a vertedero	t	860	750,00
Material para destrucción	t	0	0
Pilas alcalinas	t	0	0
Plástico film polietileno mezcla	t	0	0
Poliviscosa (toallita)	t	0	0
RAEE (equipos eléctricos-electrónicos) grandes	t	1,38	0,82
Envases plásticos no contaminados	t	0	0
Cable de cobre con PVC	t	2,04	2,10
Polipropileno film sucio	t	0	0
Tapón plástico polietileno postindustrial	t	0	0
Trapo multicolor	t	0	0

#### Escúzar

Producción total de residuos no peligrosos	Unidades	2019	2020
Residuos mezclados	m <sup>3</sup>	222	1.020,00
Lodos procedentes del tratamiento biológico de aguas industriales	t	0	0
Residuos líquidos acuosos (aguas de limpieza de depósitos)	l	0	15.000,00
Acero inoxidable (taras)	t	126,51	130,62
Bobinas, plásticos complejos	t	0	0
Cartón	t	22,42	17,04
Chatarra	t	0	0
Chatarra larga industrial	t	0	0
Madera	t	81,09	157,17
Material para destrucción	t	14,34	16,56
Pilas alcalinas	t	0	0
Plástico film polietileno mezcla	t	7,60	5,68
Poliviscosa (toallita)	t	0	0
RAEE (equipos eléctricos-electrónicos) grandes	t	0	0
Spunlaced (toallita)	t	0	0
Polipropileno film sucio	t	0	0
Tapón plástico polietileno postindustrial	t	0	0
Trapo multicolor	t	0	0



## Gestión de residuos

[306-3]

### Residuos por tipo y método de eliminación

#### Guixers

Producción total de residuos peligrosos	Unidades	2019	2020
060106 Desengrasante	t	0,07	0
080111 Pinturas y productos de imprimación	t	0,26	0,50
120109 Taladrina	t	0,04	0
130205 Aceite usado	t	1,17	1,98
130502 Lodos de hidrocarburos	t	4,06	2,50
140603 Disolvente orgánico no halogenado	t	0,03	0
150110 Envases plásticos contaminados	t	1,42	0,07
150110 Envases metálicos contaminados	t	0,49	1,03
150202 Filtros, correas, absorbentes	t	4,57	2,08
160107 Filtros de aceite	t	0,07	0,03
160504 Aerosoles	t	0,08	0,11
160601 Baterías de plomo	t	0,19	0
161002 Isomaltulosa	t	0	0,81
200121 Fluorescentes	t	0,05	0,04
200133 Pilas alcalinas	t	0,008	0

#### Escúzar

Producción total de residuos peligrosos	Unidades	2019	2020
060205 Espumante	t	0	0,967
080312 Restos de tinta	t	0,087	0,095
080317 Cartuchos de tóner	t	0,068	0,072
080409 Adhesivos	t	0,064	0,04
120112 Grasas	t	0,034	0,22
130205 Aceite usado	t	1,23	2,48
140603 Disolvente orgánico no halogenado	t	0,228	0,228
150110 Envases metálicos contaminados	t	0,128	1,09
150110 Envases plásticos contaminados	t	2,30	0,281
150202 Trapos contaminados con hidrocarburos	t	2,19	1,66
150202 Correas de transmisión (150205)	t	0,238	0,808
160107 Filtros usados	t	0,068	0,075
160601 Baterías de plomo	t	0,015	0,677
160604 Pilas alcalinas	t	0	0,037
160708 Lodos con hidrocarburos	t	0,593	0,775
200121 Fluorescentes	t	0	0,083
200135 Residuos eléctricos y electrónicos	t	0,219	0,424

KNAUF DE UN VISTAZO

CARTA DEL CEO

GRUPO KNAUF

KNAUF IBERIA

MODELO DE  
SOSTENIBILIDADGOBIERNO CORPORATIVO:  
RESPONSABILIDAD Y ÉTICA  
CON LOS GRUPOS DE  
INTERÉSIMPULSAMOS UNA  
ARQUITECTURA  
RESPONSABLEPRESERVAMOS EL MEDIO  
NATURALPERSONAS: IMPLICACIÓN Y  
UNIDAD CON EL EQUIPOCLIENTES: EXCELENCIA Y  
CALIDAD EN EL SERVICIOCOMPROMISO SOCIAL:  
COLABORACIÓN Y  
PARTICIPACIÓN CON LA  
COMUNIDAD

SOBRE ESTE INFORME

KNAUF DE UN VISTAZO

CARTA DEL CEO

GRUPO KNAUF

KNAUF IBERIA

MODELO DE SOSTENIBILIDAD

GOBIERNO CORPORATIVO: RESPONSABILIDAD Y ÉTICA CON LOS GRUPOS DE INTERÉS

IMPULSAMOS UNA ARQUITECTURA RESPONSABLE

**PRESERVAMOS EL MEDIO NATURAL**

PERSONAS: IMPLICACIÓN Y UNIDAD CON EL EQUIPO

CLIENTES: EXCELENCIA Y CALIDAD EN EL SERVICIO

COMPROMISO SOCIAL: COLABORACIÓN Y PARTICIPACIÓN CON LA COMUNIDAD

SOBRE ESTE INFORME

## Gestión de residuos

[306-3] Residuos de Escúzar	2019	2020
Residuos no peligrosos (t)	251,9 t <sup>1</sup>	342,1 t <sup>2</sup>
Residuos peligrosos (t)	7,4 t	10 t

1. Se deben sumar 222 m<sup>3</sup> de residuos de construcción y demolición, para los que no se tiene la densidad.
2. Se deben sumar 1020 m<sup>3</sup> de residuos de construcción y demolición, para los que no se tiene la densidad.

Transporte de residuos peligrosos					
Peso total de los residuos	Unidades	Guixers		Escúzar	
		2019	2020	2019	2020
Residuos peligrosos transportados	t	12,508	9,150	7,470	10,015
Residuos peligrosos importados	t	0	0	0	0
Residuos peligrosos exportados	t	0	0	0	0
Residuos peligrosos tratados	t	12,508	9,150	7,470	10,015
Proporción de residuos peligrosos transportados a otros países	t	0	0	0	0

## Cumplimiento ambiental

[103-1] [103-2] [103-3] [307-1] Para Knauf, el cumplimiento legislativo en materia medioambiental es de suma importancia y así está recogido en el Código de Conducta. Constantemente se revisan los sistemas y normativas para estar al día en la materia. En este sentido, Knauf no ha tenido multas ni sanciones por el incumplimiento de las leyes en materia de medio ambiente en el territorio español en los últimos años.



KNAUF DE UN VISTAZO

CARTA DEL CEO

GRUPO KNAUF

KNAUF IBERIA

MODELO DE  
SOSTENIBILIDAD

GOBIERNO CORPORATIVO:  
RESPONSABILIDAD Y ÉTICA  
CON LOS GRUPOS DE  
INTERÉS

IMPULSAMOS UNA  
ARQUITECTURA RESPONSABLE

PRESERVAMOS EL MEDIO  
NATURAL

**PERSONAS:  
IMPLICACIÓN Y UNIDAD  
CON EL EQUIPO**

CLIENTES: EXCELENCIA Y  
CALIDAD EN EL SERVICIO

COMPROMISO SOCIAL:  
COLABORACIÓN Y  
PARTICIPACIÓN CON LA  
COMUNIDAD

SOBRE ESTE INFORME

# 9

## PERSONAS: IMPLICACIÓN Y UNIDAD CON EL EQUIPO

KNAUF DE UN VISTAZO

CARTA DEL CEO

GRUPO KNAUF

KNAUF IBERIA

MODELO DE  
SOSTENIBILIDADGOBIERNO CORPORATIVO:  
RESPONSABILIDAD Y ÉTICA  
CON LOS GRUPOS DE  
INTERÉSIMPULSAMOS UNA  
ARQUITECTURA RESPONSABLEPRESERVAMOS EL MEDIO  
NATURAL**PERSONAS:  
IMPLICACIÓN Y UNIDAD  
CON EL EQUIPO**CLIENTES: EXCELENCIA Y  
CALIDAD EN EL SERVICIOCOMPROMISO SOCIAL:  
COLABORACIÓN Y  
PARTICIPACIÓN CON LA  
COMUNIDAD

SOBRE ESTE INFORME

## COMPROMISO CON EL EQUIPO HUMANO

Como empresa familiar, Knauf es consciente del papel esencial que desempeñan los trabajadores, responsables del éxito de la empresa. El crecimiento personal y la proyección profesional son tan importantes como la gestión moderna de la salud y la promoción de la diversidad.

Trabajamos para que la plantilla comparta nuestro compromiso y contribuya a implementar y a expandir las iniciativas relacionadas con el desarrollo sostenible.

Uno de los aspectos más relevantes de la filosofía de Knauf consiste en desarrollar un comportamiento con los trabajadores que permita afianzar los valores del grupo: la colaboración, el compromiso, el espíritu de afrontar nuevos retos y la responsabilidad con los demás.

La apuesta por los trabajadores se materializa en el incremento de la seguridad, en la conciliación de la vida profesional, familiar y personal, en una oferta formativa completa y en la participación en jornadas solidarias, como las campañas de donación de sangre y donación de alimentos al Banco de Alimentos.

El objetivo es ofrecer una base para una actuación ética en la que prevalezcan valores como el respeto, la confianza, la excelencia y el desarrollo sostenible.

## KNAUF DE UN VISTAZO

## CARTA DEL CEO

## GRUPO KNAUF

## KNAUF IBERIA

MODELO DE  
SOSTENIBILIDADGOBIERNO CORPORATIVO:  
RESPONSABILIDAD Y ÉTICA  
CON LOS GRUPOS DE  
INTERÉSIMPULSAMOS UNA  
ARQUITECTURA RESPONSABLEPRESERVAMOS EL MEDIO  
NATURAL**PERSONAS:  
IMPLICACIÓN Y UNIDAD  
CON EL EQUIPO**CLIENTES: EXCELENCIA Y  
CALIDAD EN EL SERVICIOCOMPROMISO SOCIAL:  
COLABORACIÓN Y  
PARTICIPACIÓN CON LA  
COMUNIDAD

## SOBRE ESTE INFORME

[102-7] Tamaño de la organización	2019	2020
Número total de trabajadores	282	294

Personal en plantilla (a 31 de diciembre)	2019	2020
Personal en plantilla total	255	264
Hombres	212	218
Proporción de hombres	83,14%	82,58%
Mujeres	43	46
Proporción de mujeres	16,86%	17,42%

Personal externo <sup>3</sup> (a 31 de diciembre)	2019	2020
Personal externo total	27	30
Hombres	25	28
Proporción de hombres	92,31%	93,33%
Mujeres	2	2
Proporción de mujeres	7,69%	6,67%

3. El personal externo de Knauf suele encargarse de la limpieza y ocupar puestos técnicos de fábrica, según el aumento de la demanda y las necesidades en los centros productivos. Se contrata a través de empresas de trabajo temporal.

[102-8] Plantilla según el tipo de jornada (personal propio, datos a 31 de diciembre)	2019	2020
Proporción de indefinidos	92,50%	92,80%
Indefinidos	236	245
Hombres	193	200
Mujeres	43	45
Temporales	19	19
Hombres	19	18
Mujeres	0	1
Hombres en total	212	218
Mujeres en total	43	46
Total en Knauf	255	264

[102-8] Plantilla según el tipo de jornada (personal propio, datos a 31 de diciembre)	2019	2020
Proporción de jornada completa	97,25%	97,73%
Jornada completa	248	258
Hombres	205	212
Mujeres	43	46
Jornada parcial	7	6
Hombres	7	6
Mujeres	0	0
Hombres en total	212	218
Mujeres en total	43	46
Total en Knauf	255	264

KNAUF DE UN VISTAZO

CARTA DEL CEO

GRUPO KNAUF

KNAUF IBERIA

MODELO DE  
SOSTENIBILIDADGOBIERNO CORPORATIVO:  
RESPONSABILIDAD Y ÉTICA  
CON LOS GRUPOS DE  
INTERÉSIMPULSAMOS UNA  
ARQUITECTURA RESPONSABLEPRESERVAMOS EL MEDIO  
NATURAL**PERSONAS:  
IMPLICACIÓN Y UNIDAD  
CON EL EQUIPO**CLIENTES: EXCELENCIA Y  
CALIDAD EN EL SERVICIOCOMPROMISO SOCIAL:  
COLABORACIÓN Y  
PARTICIPACIÓN CON LA  
COMUNIDAD

SOBRE ESTE INFORME

## Diversidad, igualdad de oportunidades, conciliación y no discriminación

[103-1] [103-2] [103-3] Nuestra plantilla constituye nuestro activo básico. Además de la salud, nuestra preocupación principal es asegurarnos de que las relaciones estén regidas por la justicia y la igualdad.

Consideramos la diversidad de nuestra plantilla como la piedra angular del éxito.

El Código de Conducta de Knauf recoge el compromiso por la diversidad e igualdad de oportunidades. Llevamos a cabo procesos de selección inclusivos, fomentamos la contratación femenina y garantizamos la igualdad de condiciones para toda la plantilla. Esto empieza con el lenguaje que se utiliza en los anuncios para los procesos de selección y continúa en todas las actividades relacionadas con el ciclo de vida integral de las personas en la empresa.

**Actualmente estamos elaborando nuestro Plan de Igualdad**, adecuado a la última normativa desarrollada en España, para asegurar la igualdad de oportunidades entre mujeres y hombres. Así, estamos recopilando información, hemos hecho una encuesta a toda la plantilla para fomentar la participación de todos y, en breve, negociaremos con los comités de empresa para acordar las futuras medidas que potencien y aseguren la igualdad, y para establecer cómo medir y evaluar el funcionamiento de este proyecto a largo plazo.

Dentro de las medidas que queremos implantar, está la adaptación de nuestro sistema de evaluación del desempeño y gestión de desarrollo profesional a través de una herramienta corporativa (Talentsoft) que garantice una evaluación objetiva y la equidad en el desarrollo de cualquier persona que forme parte de nuestro equipo.



KNAUF DE UN VISTAZO

CARTA DEL CEO

GRUPO KNAUF

KNAUF IBERIA

MODELO DE  
SOSTENIBILIDADGOBIERNO CORPORATIVO:  
RESPONSABILIDAD Y ÉTICA  
CON LOS GRUPOS DE  
INTERÉSIMPULSAMOS UNA  
ARQUITECTURA RESPONSABLEPRESERVAMOS EL MEDIO  
NATURAL**PERSONAS:  
IMPLICACIÓN Y UNIDAD  
CON EL EQUIPO**CLIENTES: EXCELENCIA Y  
CALIDAD EN EL SERVICIOCOMPROMISO SOCIAL:  
COLABORACIÓN Y  
PARTICIPACIÓN CON LA  
COMUNIDAD

SOBRE ESTE INFORME

Además, mantenemos una encuesta bienal de satisfacción de la plantilla, con la que conocemos la opinión de todos y que nos sirve para detectar cualquier necesidad transmitida por el equipo. La última se elaboró en 2019 y de ella surgieron iniciativas y se adoptaron medidas enfocadas a mejorar nuestra gestión. En 2021 se llevará a cabo de nuevo.

Una de las necesidades identificadas en esta encuesta fue la implantación de medidas de conciliación. Así, Knauf Iberia desarrolló y publicó su **Plan de Conciliación Laboral**, que entró en vigor el 1 de noviembre de 2020 y en el que se recogen todas las medidas. Una de ellas es la flexibilidad horaria, enfocada a facilitar el equilibrio entre la vida laboral y la personal, que permita el mantenimiento y el cumplimiento de los compromisos personales y familiares, sea cual sea su naturaleza, y la participación en la consecución de los objetivos empresariales. Otra de las medidas implantadas durante la pandemia fue el fomento del trabajo a distancia (en algunos centros se mantiene aún) para crear grupos burbuja y evitar la propagación del virus, así como para facilitar la conciliación.

Mantenemos una encuesta bienal de satisfacción de la plantilla.

Por otro lado, somos conscientes de que tenemos que redoblar los esfuerzos para elevar la proporción de mujeres, dadas las bajas tasas tradicionales que se dan en nuestro sector industrial. Eso también incluye la adopción de medidas para conciliar mejor la vida laboral y personal. Por ello, Knauf trabaja diariamente para aumentar estas cifras y fomentar la incorporación de mujeres en la empresa.

En cuanto a la diversidad generacional (por edades), cabe destacar que en nuestros procesos de selección tampoco se tiene en consideración la edad de las candidaturas. De hecho, en el último año hemos contratado a 4 personas mayores de 45 años (2 más de 50 años).

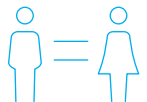




[103-1] [103-2] [103-3] [406-1] Evitamos cualquier tipo de discriminación, sea por edad, discapacidad, origen, sexo, religión u orientación sexual, de acuerdo con el punto 6 de nuestro Código de Conducta, aplicable a todo el Grupo Knauf, que indica: «Respetamos en cada país las leyes en materia de trabajo y empleo. Además, nos declaramos expresamente a favor de las condiciones de empleo justas. Knauf no tolera ningún tipo de discriminación o acoso en el puesto de trabajo, ya sea por cuestiones de edad, discapacidad, origen, sexo, raza, religión u orientación sexual».

En este sentido, promovemos condiciones de empleo y un entorno justo, y actuamos de forma proactiva contra cualquier medida que pueda suponer una discriminación. Fomentamos unas condiciones justas e igualitarias que ayuden al desarrollo personal y colectivo, como sociedad, en todas las fases del ciclo de vida del personal en la compañía (desde el momento de la selección hasta la salida de la empresa). En este sentido, no ha habido casos de discriminación ni, por tanto, acciones correctivas en los últimos años en Knauf Iberia.

Respetamos en cada país las leyes en materia de trabajo y empleo. Además, nos declaramos expresamente a favor de las condiciones de empleo justas. Knauf no tolera ningún tipo de discriminación o acoso en el puesto de trabajo, ya sea por cuestiones de edad, discapacidad, origen, sexo, raza, religión u orientación sexual.





KNAUF DE UN VISTAZO

CARTA DEL CEO

GRUPO KNAUF

KNAUF IBERIA

MODELO DE  
SOSTENIBILIDADGOBIERNO CORPORATIVO:  
RESPONSABILIDAD Y ÉTICA  
CON LOS GRUPOS DE  
INTERÉSIMPULSAMOS UNA  
ARQUITECTURA RESPONSABLEPRESERVAMOS EL MEDIO  
NATURAL**PERSONAS:  
IMPLICACIÓN Y UNIDAD  
CON EL EQUIPO**CLIENTES: EXCELENCIA Y  
CALIDAD EN EL SERVICIOCOMPROMISO SOCIAL:  
COLABORACIÓN Y  
PARTICIPACIÓN CON LA  
COMUNIDAD

SOBRE ESTE INFORME

## SALUD Y SEGURIDAD DE NUESTRO EQUIPO

Nuestro objetivo es convertirnos en la empresa más segura del sector y, por eso, trabajamos para crear un ambiente seguro.

**[103-1] [103-2] [103-3]** Para nosotros la salud en el trabajo es importante para mejorar las condiciones laborales y el ambiente en el trabajo. La salud conlleva el fomento del mantenimiento del bienestar físico, mental y social de nuestros trabajadores; por ello, hacemos especial hincapié en las medidas de conciliación para equilibrar la vida laboral y personal.

La pandemia de la COVID-19 ha cambiado completamente nuestra forma de trabajar, tanto dentro de las oficinas como fuera de ellas. Hemos adoptado las medidas indicadas por el servicio de prevención ajeno, que gestiona la seguridad y la salud en el trabajo en la sede principal en Madrid, tomando siempre en cuenta las restricciones y la legislación, en constante cambio durante la pandemia, así como las recomendaciones y otras medidas adicionales propuestas por la empresa, muchas de las cuales están enmarcadas en el Plan de Conciliación Laboral.

**[403-8]** El Grupo Knauf dispone de un sistema de gestión de la seguridad y la prevención de riesgos laborales. Esta normativa interna, de obligado cumplimiento para todos los trabajadores y empresas que trabajan con la compañía, garantiza un entorno laboral seguro, al hacernos totalmente conscientes de que la seguridad y la prevención de riesgos laborales son esenciales a la hora de trabajar. Por ello, estamos certificados conforme a la ISO 45001 sobre sistemas de gestión de la seguridad y salud en el trabajo en nuestros dos centros productivos en España, Guixers y Escúzar. El 100% de la plantilla en ambos centros productivos está cubierta y controlada por este sistema de gestión, de acuerdo con el estándar internacional ISO, para el cual se llevan a cabo auditorías periódicas.

El Comité de Seguridad y Salud de las fábricas de Guixers y Escúzar abarca al 100% de la plantilla. Su objetivo es ejercer la representación de los trabajadores y velar por ellos en materia de seguridad y salud. Los temas tratados en las reuniones, convocadas cada tres meses, son los relativos a la higiene de las instalaciones, el sistema de alarmas, los accidentes y la formación en seguridad y salud laboral, entre otros. Además, cada centro productivo mantiene dos delegados de prevención entre la plantilla.

**[403-9]** Tal es el éxito de nuestro sistema de seguridad en los centros de producción que, en los últimos años, los datos de accidentabilidad son nulos para el centro productivo de Escúzar (incluyendo el índice de frecuencia, el índice de gravedad y el índice de incidencia).



Cuatro años sin accidentes en Escúzar

KNAUF DE UN VISTAZO

CARTA DEL CEO

GRUPO KNAUF

KNAUF IBERIA

MODELO DE  
SOSTENIBILIDADGOBIERNO CORPORATIVO:  
RESPONSABILIDAD Y ÉTICA  
CON LOS GRUPOS DE  
INTERÉSIMPULSAMOS UNA  
ARQUITECTURA RESPONSABLEPRESERVAMOS EL MEDIO  
NATURAL**PERSONAS:  
IMPLICACIÓN Y UNIDAD  
CON EL EQUIPO**CLIENTES: EXCELENCIA Y  
CALIDAD EN EL SERVICIOCOMPROMISO SOCIAL:  
COLABORACIÓN Y  
PARTICIPACIÓN CON LA  
COMUNIDAD

SOBRE ESTE INFORME



Para la fábrica de Guixers, los datos son los siguientes:

[403-9] No ha habido fallecimientos en los últimos años en Knauf Iberia, ni tampoco lesiones por accidente laboral con grandes consecuencias. En el centro productivo de Guixers solo ha habido dos lesiones por accidente laboral registrable en 2020 (uno en 2019), todos de hombres. En el centro productivo de Escúzar, ninguno. Los tipos de lesiones por accidente laboral son torceduras, esguinces y heridas abiertas, ninguna grave.

**Igualmente, se planifican y adoptan medidas constantes para mejorar las instalaciones y el sistema de gestión de la seguridad en el trabajo. Algunas de las adoptadas en el último año son:**

- Instalación de un panel led informativo en la entrada de las fábricas sobre los días sin accidentes.
- Aprobación del plan de emergencias exterior por la Junta de Andalucía (afectaciones a poblaciones e instalaciones externas).

- Ampliación, formación y prácticas de un equipo de extinción de incendios en fábrica (equipamientos de bomberos).
- Insonorización de la línea de perfiles.
- Implantación de una nueva evaluación de riesgos, que incluye una evaluación cuantitativa y medible numéricamente.
- Mejora en la seguridad de los conductores del transporte del producto terminado a los clientes.
- Mejora en el almacenamiento de los perfiles con el empleo de estructuras metálicas.
- Instalación de un brazo de manipulación de ejes de bobinas de cartón.
- Instalación de un sistema de comunicación interno, a tiempo real, con pantallas de televisión en cada puesto de trabajo.
- Instalación de líneas de vida en las cubiertas.

No ha habido fallecimientos en los últimos años en Knauf Iberia, ni tampoco lesiones por accidente laboral con grandes consecuencias.

KNAUF DE UN VISTAZO

CARTA DEL CEO

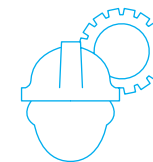
GRUPO KNAUF

KNAUF IBERIA

MODELO DE  
SOSTENIBILIDADGOBIERNO CORPORATIVO:  
RESPONSABILIDAD Y ÉTICA  
CON LOS GRUPOS DE  
INTERÉSIMPULSAMOS UNA  
ARQUITECTURA RESPONSABLEPRESERVAMOS EL MEDIO  
NATURAL**PERSONAS:**  
**IMPLICACIÓN Y UNIDAD  
CON EL EQUIPO**CLIENTES: EXCELENCIA Y  
CALIDAD EN EL SERVICIOCOMPROMISO SOCIAL:  
COLABORACIÓN Y  
PARTICIPACIÓN CON LA  
COMUNIDAD

SOBRE ESTE INFORME

- Implantación de procedimiento LOTOTO (del inglés, *lock out, tag out* y *try out*, referido a los pasos que necesariamente debe seguir el procedimiento: bloquear, señalizar y testar, para proteger la seguridad de los trabajadores).
- Procedimiento de mejora en las descargas de gas natural licuado y gas licuado del petróleo.
- Tratamiento antideslizante en la zona de carga para mejorar la adherencia de las carretillas elevadoras y los vehículos pesados.
- Instalación de luces Blue Spot en todas las carretillas elevadoras de las fábricas, tanto en dirección de la marcha como en marcha atrás.
- Instalación de dispositivos de presencia en las carretillas elevadoras, con detección de peatones y reducción automática de velocidad.
- Mejora de la señalización horizontal de circulación.
- Implantación del proyecto 5S en todos los puestos, las salas y los almacenes.
- Implantación de observaciones preventivas de seguridad.
- Implantación de un plan de mantenimiento y control de legionela con personal propio.



KNAUF DE UN VISTAZO

CARTA DEL CEO

GRUPO KNAUF

KNAUF IBERIA

MODELO DE  
SOSTENIBILIDADGOBIERNO CORPORATIVO:  
RESPONSABILIDAD Y ÉTICA  
CON LOS GRUPOS DE  
INTERÉSIMPULSAMOS UNA  
ARQUITECTURA RESPONSABLEPRESERVAMOS EL MEDIO  
NATURAL**PERSONAS:  
IMPLICACIÓN Y UNIDAD  
CON EL EQUIPO**CLIENTES: EXCELENCIA Y  
CALIDAD EN EL SERVICIOCOMPROMISO SOCIAL:  
COLABORACIÓN Y  
PARTICIPACIÓN CON LA  
COMUNIDAD

SOBRE ESTE INFORME



En 2020 se incorporó formación específica sobre la COVID-19 y el teletrabajo.

[403-1] [403-2] [403-3] [403-4] [403-5] La seguridad y la salud en el trabajo en la central y el laboratorio en Madrid y en las naves en Barcelona y Ávila se gestiona a través de un servicio de prevención ajeno, que efectúa visitas periódicas a las instalaciones, evalúa los riesgos y elabora una planificación anual de los objetivos, entre los que se encuentran:



**Proteger la  
seguridad y  
salud de todos los  
trabajadores.**



**Identificar todos  
los peligros,  
evaluar y valorar  
los riesgos.**



**Cumplir la normativa  
nacional aplicable  
en materia  
de riesgos laborales.**

En este sentido, se están implantando de forma constante medidas para la mejora de la seguridad y la salud de los trabajadores. En 2020 se ha ampliado la iluminación en algunas zonas, se han puesto pantallas de visualización doble en todos los puestos de trabajo; en algunos casos, se han cambiado las sillas y los ratones por otros más ergonómicos.

Toda la plantilla de Knauf recibe información relativa a su puesto de trabajo, así como sobre los riesgos inherentes y las medidas para evitarlos. De igual forma, se ofrece la formación facilitada por las mutuas adaptada al puesto correspondiente. Se imparte a los comerciales formación en prevención de riesgos laborales de oficinas sobre el uso de las herramientas y la maquinaria, y sobre el uso de químicos, entre otros asuntos. En 2020 se incorporó formación específica sobre la COVID-19 y el teletrabajo. Asimismo, la participación en los temas de seguridad y salud está abierta a toda la plantilla a través de Recursos Humanos y del responsable de prevención de riesgos laborales.

También hay equipos de evacuación y emergencia en los centros, que reciben formación en primeros auxilios, y en evacuación y extinción de incendios. Además, se llevan a cabo simulacros de evacuación periódicos.

KNAUF DE UN VISTAZO

CARTA DEL CEO

GRUPO KNAUF

KNAUF IBERIA

MODELO DE  
SOSTENIBILIDADGOBIERNO CORPORATIVO:  
RESPONSABILIDAD Y ÉTICA  
CON LOS GRUPOS DE  
INTERÉSIMPULSAMOS UNA  
ARQUITECTURA RESPONSABLEPRESERVAMOS EL MEDIO  
NATURAL**PERSONAS:  
IMPLICACIÓN Y UNIDAD  
CON EL EQUIPO**CLIENTES: EXCELENCIA Y  
CALIDAD EN EL SERVICIOCOMPROMISO SOCIAL:  
COLABORACIÓN Y  
PARTICIPACIÓN CON LA  
COMUNIDAD

SOBRE ESTE INFORME

[403-6] Por último, Knauf fomenta la salud de sus trabajadores por medio de servicios y programas voluntarios:



**Seguro de accidentes y seguro de vida para toda la plantilla.**



**Fomento del uso de transporte y hábitos saludables** para evitar el uso de vehículos propios.



**Hábitos saludables de comida**, como la eliminación de productos no saludables de las máquinas automáticas y la oferta de fruta fresca para todos los trabajadores.



**Fomento del deporte**, con el patrocinio de actividades y equipos deportivos.



**Revisiones médicas anuales**, con una vigilancia de la salud más estricta que la exigida por la legislación.



KNAUF DE UN VISTAZO

CARTA DEL CEO

GRUPO KNAUF

KNAUF IBERIA

MODELO DE  
SOSTENIBILIDAD

GOBIERNO CORPORATIVO:  
RESPONSABILIDAD Y ÉTICA  
CON LOS GRUPOS DE  
INTERÉS

IMPULSAMOS UNA  
ARQUITECTURA  
RESPONSABLE

PRESERVAMOS EL MEDIO  
NATURAL

PERSONAS: IMPLICACIÓN Y  
UNIDAD CON EL EQUIPO

**CLIENTES: EXCELENCIA Y  
CALIDAD EN EL SERVICIO**

COMPROMISO SOCIAL:  
COLABORACIÓN Y  
PARTICIPACIÓN CON LA  
COMUNIDAD

SOBRE ESTE INFORME

# 10

CLIENTES:  
EXCELENCIA Y  
CALIDAD EN EL  
SERVICIO

KNAUF DE UN VISTAZO

CARTA DEL CEO

GRUPO KNAUF

KNAUF IBERIA

MODELO DE  
SOSTENIBILIDADGOBIERNO CORPORATIVO:  
RESPONSABILIDAD Y ÉTICA  
CON LOS GRUPOS DE  
INTERÉSIMPULSAMOS UNA  
ARQUITECTURA  
RESPONSABLEPRESERVAMOS EL MEDIO  
NATURALPERSONAS: IMPLICACIÓN Y  
UNIDAD CON EL EQUIPO**CLIENTES: EXCELENCIA Y  
CALIDAD EN EL SERVICIO**COMPROMISO SOCIAL:  
COLABORACIÓN Y  
PARTICIPACIÓN CON LA  
COMUNIDAD

SOBRE ESTE INFORME

## RELACIÓN CON NUESTROS CLIENTES

**[103-1] [103-2] [103-3]**

Para Knauf, toda la actividad está enfocada en buscar la excelencia y satisfacer las necesidades de los clientes.

Perseguimos la excelencia y la satisfacción tanto por los valores de la empresa, el posicionamiento y la imagen de la marca en el mercado mundial, como por la orientación a la hora de desarrollar productos, sistemas, soluciones y procesos que cumplan las expectativas del mercado y las exigencias de los grupos de interés.

Por ello, Knauf quiere progresar con sus clientes y mantener con ellos una comunicación transparente y fructífera en busca de mejoras. Las fábricas cumplen con estrictos controles de calidad y se evalúa periódicamente el grado de satisfacción de los clientes respecto al servicio ofrecido por los departamentos y respecto a la calidad de los productos. Un sistema de gestión y distintas certificaciones internacionales avalan este desempeño.

De hecho, en 2020 Knauf está en proceso de **obtener la etiqueta Declare de transparencia en los materiales de construcción para placa de yeso laminado y perfil metálico**. Este programa de autoevaluación, de carácter voluntario, divulga la transparencia del producto, identificando su procedencia, composición y vida útil. El programa busca contribuir a unos productos más saludables y a una edificación sostenible que, a su vez, contribuye a iniciativas y certificaciones como Living Building Challenge, BREEAM o WELL, entre otras, aportando puntos en diferentes créditos.



Para obtener esta etiqueta, los productos deben cumplir dos requisitos:

- No contener componentes nocivos o peligrosos incluidos en la lista roja del Living Building Challenge.
- Ser reciclables como mínimo en un 85% (ambos productos son 100% reciclables).

**[416-2] [417-2] [417-3] [418-1]** En Knauf no hay constancia de ningún incumplimiento de normativas o códigos voluntarios relativos a impactos en la salud y la seguridad de los productos y sistemas, información y etiquetado, o comunicaciones de *marketing*, ni reclamaciones fundamentadas relativas a violaciones de la privacidad del cliente. No se han recibido en 2020 multas ni sanciones en este sentido.

Las fábricas cumplen con estrictos controles de calidad y se evalúa periódicamente el grado de satisfacción de los clientes respecto al servicio ofrecido.

KNAUF DE UN VISTAZO

CARTA DEL CEO

GRUPO KNAUF

KNAUF IBERIA

MODELO DE  
SOSTENIBILIDAD

GOBIERNO CORPORATIVO:  
RESPONSABILIDAD Y ÉTICA  
CON LOS GRUPOS DE  
INTERÉS

IMPULSAMOS UNA  
ARQUITECTURA  
RESPONSABLE

PRESERVAMOS EL MEDIO  
NATURAL

PERSONAS: IMPLICACIÓN Y  
UNIDAD CON EL EQUIPO

CLIENTES: EXCELENCIA Y  
CALIDAD EN EL SERVICIO

**COMPROMISO SOCIAL:  
COLABORACIÓN Y  
PARTICIPACIÓN CON LA  
COMUNIDAD**

SOBRE ESTE INFORME

# 11

## COMPROMISO SOCIAL: COLABORACIÓN Y PARTICIPACIÓN CON LA COMUNIDAD



KNAUF DE UN VISTAZO

CARTA DEL CEO

GRUPO KNAUF

KNAUF IBERIA

MODELO DE  
SOSTENIBILIDADGOBIERNO CORPORATIVO:  
RESPONSABILIDAD Y ÉTICA  
CON LOS GRUPOS DE  
INTERÉSIMPULSAMOS UNA  
ARQUITECTURA  
RESPONSABLEPRESERVAMOS EL MEDIO  
NATURALPERSONAS: IMPLICACIÓN Y  
UNIDAD CON EL EQUIPOCLIENTES: EXCELENCIA Y  
CALIDAD EN EL SERVICIO**COMPROMISO SOCIAL:  
COLABORACIÓN Y  
PARTICIPACIÓN CON LA  
COMUNIDAD**

SOBRE ESTE INFORME

Somos conscientes de nuestro compromiso social; por ello, establecemos vínculos de colaboración con los agentes del territorio donde trabajamos participando en actos culturales, educativos y lúdicos. También nos damos a conocer a través de los medios y de la promoción de actos locales.

### Implicación con la comunidad local

**Knauf quiere establecer una relación enriquecedora con la comunidad local, especialmente donde desarrolla su actividad productiva.**

Esta relación se concreta en vínculos de cooperación y de colaboración con distintos agentes, como ONG y otras entidades, así como en iniciativas de tipo social, cultural, educativo, deportivo y ambiental. El Día del Árbol, por ejemplo, es una jornada de sensibilización ambiental destinada a los escolares de los municipios donde operan nuestras fábricas, en la que, desde 2006, se lleva a cabo la plantación de distintas especies. **En los últimos años han asistido a esta actividad en el centro productivo de Guixers casi 2.000 alumnos.**

Asimismo, a pesar del escenario de pandemia vivido en 2020, participamos en la campaña de la Cruz Roja de recogida de juguetes para niños en situación vulnerable, acción que emprendemos todos los años.

Además, colaboramos desde 2014 en la Campaña de Donación de Sangre del Banco de Sangre y Tejidos, impulsada en las poblaciones más cercanas a nuestro centro productivo de Guixers (Sant Llorenç de Morunys, Solsona y Berga). Aportamos comida y un pequeño detalle para los cerca de 400 donantes (en 2020 regalamos una bolsa de algodón reutilizable; otros años han sido tazas, libretas, entre otros), proporcionado todo por proveedores locales.

En 2020 también tuvo lugar una colaboración especial de donación de placas para la construcción de la comunidad terapéutica Un Raig de Sol.

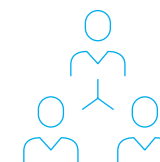
### Aparición en los medios

La aparición en los medios de comunicación locales, especialmente en radio y televisión, es otra forma de interactuar con las comunidades que nos acogen y está orientada a divulgar nuestra actividad y nuestra manera de hacer entre los diferentes grupos de interés de Knauf.

### Visitas a las fábricas

**Knauf organiza jornadas de puertas abiertas para la plantilla y sus familiares.** Además, los dos centros de producción (Guixers y Escúzar) acogen las visitas de estudiantes de primaria, secundaria y universitarios con el fin de mostrarles todo el proceso de producción. Las fábricas también acogen a estudiantes en prácticas.

Durante el 2020, a pesar de la situación causada por la pandemia de la COVID-19, se organizaron visitas de varios clientes a nuestros centros de producción.



Establecemos vínculos de colaboración con los agentes del territorio donde trabajamos y participamos en actos culturales, educativos y lúdicos.

KNAUF DE UN VISTAZO

CARTA DEL CEO

GRUPO KNAUF

KNAUF IBERIA

MODELO DE  
SOSTENIBILIDAD

GOBIERNO CORPORATIVO:  
RESPONSABILIDAD Y ÉTICA  
CON LOS GRUPOS DE  
INTERÉS

IMPULSAMOS UNA  
ARQUITECTURA  
RESPONSABLE

PRESERVAMOS EL MEDIO  
NATURAL

PERSONAS: IMPLICACIÓN Y  
UNIDAD CON EL EQUIPO

CLIENTES: EXCELENCIA Y  
CALIDAD EN EL SERVICIO

COMPROMISO SOCIAL:  
COLABORACIÓN Y  
PARTICIPACIÓN CON LA  
COMUNIDAD

**SOBRE ESTE INFORME**

12

SOBRE ESTE  
INFORME



## ALCANCE Y CRITERIOS PARA LA ELABORACIÓN DEL INFORME

**[102-50]** Knauf Iberia presenta su *Informe de sostenibilidad 2020* de forma voluntaria, como memoria del desempeño de los aspectos ambientales, sociales y de gobernanza de la organización. Este documento hace referencia al ejercicio 2020 (período comprendido entre el 1 de enero y el 31 de diciembre de 2020).

**[102-54]** Este informe se ha elaborado de conformidad con los estándares GRI (Global Reporting Initiative) en su opción esencial.

**[102-56]** Este documento no ha sido verificado externamente por un organismo independiente por decisión interna de Knauf Iberia.

Este informe se ha elaborado de conformidad con los estándares GRI.

KNAUF DE UN VISTAZO

CARTA DEL CEO

GRUPO KNAUF

KNAUF IBERIA

MODELO DE  
SOSTENIBILIDADGOBIERNO CORPORATIVO:  
RESPONSABILIDAD Y ÉTICA  
CON LOS GRUPOS DE  
INTERÉSIMPULSAMOS UNA  
ARQUITECTURA  
RESPONSABLEPRESERVAMOS EL MEDIO  
NATURALPERSONAS: IMPLICACIÓN Y  
UNIDAD CON EL EQUIPOCLIENTES: EXCELENCIA Y  
CALIDAD EN EL SERVICIOCOMPROMISO SOCIAL:  
COLABORACIÓN Y  
PARTICIPACIÓN CON LA  
COMUNIDAD

SOBRE ESTE INFORME

## ANÁLISIS DE MATERIALIDAD

[102-44] [102-46] Para determinar qué temas son relevantes para Knauf (ámbito interno) y sus grupos de interés (ámbito externo), durante 2020 se ha llevado a cabo un proceso con varias fases, según establecen los estándares GRI.

El proceso de análisis de materialidad se ha llevado a cabo desde la perspectiva interna, incluyendo las personas que tienen poder de decisión dentro de la empresa, y desde la perspectiva externa, teniendo en cuenta la opinión de los grupos de interés de Knauf.

En el marco de la elaboración del *Informe de sostenibilidad 2020*, Knauf ha desarrollado un análisis de materialidad que ha permitido identificar los temas relevantes para sus grupos de interés.

Este proceso ha seguido tres fases:

### Identificación

El primer paso ha sido la exploración de temas potencialmente relevantes para la organización y sus grupos de interés. La recopilación de temas ha partido de un análisis interno de la organización y un análisis externo, a partir de un estudio comparativo sectorial validado por responsables de varios departamentos.

### Priorización

Para priorizar los temas más relevantes según el grado de importancia desde la perspectiva de la empresa y de los grupos de interés, se ha llevado a cabo un proceso en el que se ha tenido en consideración el principio de materialidad y de participación de los grupos de interés. La priorización interna se hizo a través de una sesión participativa con responsables y técnicos de diferentes áreas, mientras que la priorización externa tuvo lugar a través de una consulta directa a los grupos de interés mediante un cuestionario en línea. Para el análisis estadístico del ámbito externo, se han ponderado las respuestas según la importancia que tiene cada uno de los grupos de interés para la empresa. Esta aproximación permite dar una visión de conjunto más coherente y acorde a la realidad de la empresa.

### Validación

La revisión y la validación hecha por los cargos de decisión de Knauf garantiza que el informe ofrece una representación completa del contexto de sostenibilidad de la organización, contemplando tanto los impactos positivos como los negativos.



[102-49] Como resultado de la revisión de este análisis, se ha obtenido una matriz de materialidad base que refleja el grado de importancia de cada aspecto considerado durante el estudio en función de los siguientes aspectos:

- La importancia respecto a los efectos económicos, sociales y ambientales para la organización.
- La importancia en las valoraciones y decisiones de los grupos de interés.

A continuación, se presentan los resultados del análisis de materialidad mediante la matriz de materialidad, en la que se muestra el grado de relevancia que tiene cada tema para Knauf y para los grupos de interés.

Se incluyen los **resultados del análisis de materialidad mediante la matriz de materialidad**, en la que se muestra el grado de relevancia que tiene cada tema para Knauf y para los grupos de interés:



Relevancia para los grupos de interés	Alta		<ul style="list-style-type: none"> <li>• Agua</li> <li>• Energía</li> </ul>	<ul style="list-style-type: none"> <li>• Seguridad y salud en el trabajo</li> <li>• Gestión eficiente de los recursos materiales</li> </ul>
	Media	<ul style="list-style-type: none"> <li>• Cumplimiento ambiental</li> </ul>		<ul style="list-style-type: none"> <li>• Seguridad, salud y satisfacción del cliente – Calidad y seguridad de los productos</li> <li>• Cambio climático y emisiones</li> <li>• Biodiversidad e impactos ecológicos</li> </ul>
	Baja	<ul style="list-style-type: none"> <li>• Calidad del empleo</li> <li>• Diversidad e igualdad de oportunidades, y no discriminación</li> <li>• Implicación en las comunidades locales</li> </ul>	<ul style="list-style-type: none"> <li>• Formación y desarrollo profesional</li> <li>• Gobierno corporativo y códigos de conducta empresarial</li> </ul>	<ul style="list-style-type: none"> <li>• Innovación</li> <li>• Gestión de residuos y economía circular</li> </ul>
		Baja	Media	Alta
Relevancia para Knauf				

KNAUF DE UN VISTAZO

CARTA DEL CEO

GRUPO KNAUF

KNAUF IBERIA

MODELO DE SOSTENIBILIDAD

GOBIERNO CORPORATIVO: RESPONSABILIDAD Y ÉTICA CON LOS GRUPOS DE INTERÉS

IMPULSAMOS UNA ARQUITECTURA RESPONSABLE

PRESERVAMOS EL MEDIO NATURAL

PERSONAS: IMPLICACIÓN Y UNIDAD CON EL EQUIPO

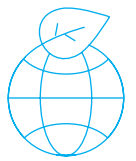
CLIENTES: EXCELENCIA Y CALIDAD EN EL SERVICIO

COMPROMISO SOCIAL: COLABORACIÓN Y PARTICIPACIÓN CON LA COMUNIDAD

**SOBRE ESTE INFORME**



Durante el proceso de validación por parte de Knauf, se ha decidido considerar materiales dos temas que no entraron inicialmente en la matriz de materialidad, debido a su especial relevancia para la organización: cumplimiento ambiental, por un lado, y diversidad e igualdad de oportunidades, y no discriminación, por otro lado. Así pues, los temas materiales resultantes del análisis de materialidad son los siguientes:



[102-44] [102-47]

TEMAS AMBIENTALES	TEMAS DE ÉTICA, GOBIERNO CORPORATIVO Y ECONÓMICOS	2019	2020	2020
<ul style="list-style-type: none"> <li>• Gestión eficiente de recursos materiales</li> <li>• Agua</li> <li>• Energía</li> <li>• Cambio climático y emisiones</li> <li>• Biodiversidad e impactos ecológicos</li> <li>• Gestión de residuos y economía circular</li> </ul>		<ul style="list-style-type: none"> <li>• Seguridad y salud en el trabajo</li> </ul>	<ul style="list-style-type: none"> <li>• Seguridad, salud y satisfacción del cliente, y calidad y seguridad de los productos</li> <li>• Innovación</li> </ul>	

KNAUF DE UN VISTAZO

CARTA DEL CEO

GRUPO KNAUF

KNAUF IBERIA

MODELO DE  
SOSTENIBILIDADGOBIERNO CORPORATIVO:  
RESPONSABILIDAD Y ÉTICA  
CON LOS GRUPOS DE  
INTERÉSIMPULSAMOS UNA  
ARQUITECTURA  
RESPONSABLEPRESERVAMOS EL MEDIO  
NATURALPERSONAS: IMPLICACIÓN Y  
UNIDAD CON EL EQUIPOCLIENTES: EXCELENCIA Y  
CALIDAD EN EL SERVICIOCOMPROMISO SOCIAL:  
COLABORACIÓN Y  
PARTICIPACIÓN CON LA  
COMUNIDAD

SOBRE ESTE INFORME

# ÍNDICE DE CONTENIDOS GRI

[102-55] La siguiente tabla presenta el índice de contenidos básicos generales y específicos de conformidad con los estándares GRI en su opción esencial.

## Contenidos generales

Estándar GRI	Contenido	Apartado en el informe o respuesta directa	Omisiones
GRI 101: Fundamentos (2016)			
GRI 102: Contenidos generales (2016)			
<b>Perfil de la organización</b>			
102-1	Nombre de la organización	Knauf Iberia.	
102-2	Actividades, marcas, productos y servicios		
102-3	Ubicación de la sede	Sede central: Knauf Madrid, av. de Burgos, n.º 114, 6.º, 28050 Madrid.	
102-4	Ubicación de las operaciones		
102-5	Propiedad y forma jurídica	Knauf Iberia (el régimen legal de la propiedad y la forma jurídica es sucursal).	
102-6	Mercado y servicios		
102-7	Tamaño de la organización		Número total de operaciones, ventas y capitalización, por decisión interna de la organización.
102-8	Información sobre empleados y otros trabajadores		
102-9	Cadena de suministro		
102-10	Cambios significativos en la organización y su cadena de suministro	No ha habido cambios significativos en 2020 incluyendo tamaño, estructura, propiedad y cadena de suministro.	
102-11	Principio o enfoque de precaución		
102-12	Iniciativas externas		
102-13	Afiliación a asociaciones		



KNAUF DE UN VISTAZO

CARTA DEL CEO

GRUPO KNAUF

KNAUF IBERIA

MODELO DE  
SOSTENIBILIDADGOBIERNO CORPORATIVO:  
RESPONSABILIDAD Y ÉTICA  
CON LOS GRUPOS DE  
INTERÉSIMPULSAMOS UNA  
ARQUITECTURA  
RESPONSABLEPRESERVAMOS EL MEDIO  
NATURALPERSONAS: IMPLICACIÓN Y  
UNIDAD CON EL EQUIPOCLIENTES: EXCELENCIA Y  
CALIDAD EN EL SERVICIOCOMPROMISO SOCIAL:  
COLABORACIÓN Y  
PARTICIPACIÓN CON LA  
COMUNIDAD[SOBRE ESTE INFORME](#)

Estándar GRI	Contenido	Apartado en el informe o respuesta directa	Omisiones
<b>Estrategia</b>			
102-14	Declaración de altos ejecutivos responsables de la toma de decisiones		
<b>Ética e integridad</b>			
102-16	Valores, principios, estándares y normas de conducta		
<b>Gobernanza</b>			
102-18	Estructura de gobierno		
<b>Participación de los grupos de interés</b>			
102-40	Lista de grupos de interés		
102-41	Acuerdos de negociación colectiva		
102-42	Identificación y selección de grupos de interés		
102-43	Enfoque para la participación de los grupos de interés		Diálogo con los grupos de interés: canales de comunicación y participación, y frecuencia de comunicación, por falta de datos internos.
102-44	Temas y preocupaciones clave mencionados		



KNAUF DE UN VISTAZO

CARTA DEL CEO

GRUPO KNAUF

KNAUF IBERIA

MODELO DE  
SOSTENIBILIDADGOBIERNO CORPORATIVO:  
RESPONSABILIDAD Y ÉTICA  
CON LOS GRUPOS DE  
INTERÉSIMPULSAMOS UNA  
ARQUITECTURA  
RESPONSABLEPRESERVAMOS EL MEDIO  
NATURALPERSONAS: IMPLICACIÓN Y  
UNIDAD CON EL EQUIPOCLIENTES: EXCELENCIA Y  
CALIDAD EN EL SERVICIOCOMPROMISO SOCIAL:  
COLABORACIÓN Y  
PARTICIPACIÓN CON LA  
COMUNIDAD**SOBRE ESTE INFORME**

Estándar GRI	Contenido	Apartado en el informe o respuesta directa	Omisiones
<b>Prácticas para la elaboración de informes</b>			
102-45	Entidades incluidas en los estados financieros consolidados		
102-46	Definición de los contenidos de los informes y las coberturas del tema		
102-47	Lista de temas materiales		
102-48	Reexpresión de la información	No ha habido reexpresiones de la información.	
102-49	Cambios en la elaboración de informes		
102-50	Período objeto del informe		
102-51	Fecha del último informe	Ejercicio 2012.	
102-52	Ciclo de elaboración de informes	Knauf se compromete a elaborar y publicar su informe de sostenibilidad con periodicidad anual.	
102-53	Punto de contacto para preguntas sobre el informe	Adan Prieto, director de Sostenibilidad y Calidad de Knauf Iberia: adan.prieto@knauf.com	
102-54	Declaración de elaboración del informe de conformidad con los estándares GRI		
102-55	Índice de contenidos GRI		
102-56	Verificación externa		

KNAUF DE UN VISTAZO

CARTA DEL CEO

GRUPO KNAUF

KNAUF IBERIA

MODELO DE  
SOSTENIBILIDADGOBIERNO CORPORATIVO:  
RESPONSABILIDAD Y ÉTICA  
CON LOS GRUPOS DE  
INTERÉSIMPULSAMOS UNA  
ARQUITECTURA  
RESPONSABLEPRESERVAMOS EL MEDIO  
NATURALPERSONAS: IMPLICACIÓN Y  
UNIDAD CON EL EQUIPOCLIENTES: EXCELENCIA Y  
CALIDAD EN EL SERVICIOCOMPROMISO SOCIAL:  
COLABORACIÓN Y  
PARTICIPACIÓN CON LA  
COMUNIDAD**SOBRE ESTE INFORME**

## Temas materiales

### GRI 200: Temas económicos

#### (No GRI) Innovación

Estándar GRI	Contenido	Apartado en el informe o respuesta directa	Omisiones
103-1	Explicación del tema material y su cobertura		
103-2	Enfoque de gestión y sus componentes		
103-3	Evaluación del enfoque de gestión		

### GRI 300: Temas ambientales

Estándar GRI	Contenido	Apartado en el informe o respuesta directa	Omisiones
GRI 301: Materiales (2016)			
103-1	Explicación del tema material y su cobertura		
103-2	Enfoque de gestión y sus componentes		
103-3	Evaluación del enfoque de gestión		
301-1	Materiales utilizados por peso o volumen		Materiales usados, por decisión interna de la organización.
302-4	Reducción del consumo energético		

KNAUF DE UN VISTAZO

CARTA DEL CEO

GRUPO KNAUF

KNAUF IBERIA

MODELO DE  
SOSTENIBILIDADGOBIERNO CORPORATIVO:  
RESPONSABILIDAD Y ÉTICA  
CON LOS GRUPOS DE  
INTERÉSIMPULSAMOS UNA  
ARQUITECTURA  
RESPONSABLEPRESERVAMOS EL MEDIO  
NATURALPERSONAS: IMPLICACIÓN Y  
UNIDAD CON EL EQUIPOCLIENTES: EXCELENCIA Y  
CALIDAD EN EL SERVICIOCOMPROMISO SOCIAL:  
COLABORACIÓN Y  
PARTICIPACIÓN CON LA  
COMUNIDAD**SOBRE ESTE INFORME****GRI 300: Temas ambientales**

Estándar GRI	Contenido	Apartado en el informe o respuesta directa	Omisiones
--------------	-----------	--	-----------

**GRI 302: Energía (2016)**

103-1	Explicación del tema material y su cobertura		
103-2	Enfoque de gestión y sus componentes		
103-3	Evaluación del enfoque de gestión		
302-1	Consumo energético dentro de la organización		

**GRI 303: Agua y efluentes (2018)**

103-1	Explicación del tema material y su cobertura		
103-2	Enfoque de gestión y sus componentes		
103-3	Evaluación del enfoque de gestión		
303-1	Interacción con el agua como recurso compartido		
303-2	Gestión de los impactos relacionados con los vertidos de agua		
303-4	Vertidos de agua		
303-5	Consumo de agua		Consumo total de agua, por decisión interna de la organización.

**GRI 305: Biodiversidad (2016)**

103-1	Explicación del tema material y su cobertura		
103-2	Enfoque de gestión y sus componentes		
103-3	Evaluación del enfoque de gestión		
304-2	Impactos significativos de las actividades, los productos y los servicios en la biodiversidad		

KNAUF DE UN VISTAZO

CARTA DEL CEO

GRUPO KNAUF

KNAUF IBERIA

MODELO DE  
SOSTENIBILIDADGOBIERNO CORPORATIVO:  
RESPONSABILIDAD Y ÉTICA  
CON LOS GRUPOS DE  
INTERÉSIMPULSAMOS UNA  
ARQUITECTURA  
RESPONSABLEPRESERVAMOS EL MEDIO  
NATURALPERSONAS: IMPLICACIÓN Y  
UNIDAD CON EL EQUIPOCLIENTES: EXCELENCIA Y  
CALIDAD EN EL SERVICIOCOMPROMISO SOCIAL:  
COLABORACIÓN Y  
PARTICIPACIÓN CON LA  
COMUNIDAD

SOBRE ESTE INFORME

**GRI 300: Temas ambientales**

Estándar GRI	Contenido	Apartado en el informe o respuesta directa	Omisiones
--------------	-----------	--	-----------

**GRI 305: Emisiones (2016)**

103-1	Explicación del tema material y su cobertura		
103-2	Enfoque de gestión y sus componentes		
103-3	Evaluación del enfoque de gestión		
305-1	Emisiones directas de GEI (alcance 1)		
305-2	Emisiones indirectas de GEI al generar energía (alcance 2)		
305-3	Otras emisiones indirectas de GEI (alcance 3)		

**GRI 306: Efluentes y residuos (2016)**

103-1	Explicación del tema material y su cobertura		
103-2	Enfoque de gestión y sus componentes		
103-3	Evaluación del enfoque de gestión		
306-2	Residuos por tipo y método de eliminación		

**GRI 307: Cumplimiento ambiental (2016)**

103-1	Explicación del tema material y su cobertura		
103-2	Enfoque de gestión y sus componentes		
103-3	Evaluación del enfoque de gestión		
307-1	Incumplimiento de la legislación y normativa ambiental		

KNAUF DE UN VISTAZO

CARTA DEL CEO

GRUPO KNAUF

KNAUF IBERIA

MODELO DE  
SOSTENIBILIDADGOBIERNO CORPORATIVO:  
RESPONSABILIDAD Y ÉTICA  
CON LOS GRUPOS DE  
INTERÉSIMPULSAMOS UNA  
ARQUITECTURA  
RESPONSABLEPRESERVAMOS EL MEDIO  
NATURALPERSONAS: IMPLICACIÓN Y  
UNIDAD CON EL EQUIPOCLIENTES: EXCELENCIA Y  
CALIDAD EN EL SERVICIOCOMPROMISO SOCIAL:  
COLABORACIÓN Y  
PARTICIPACIÓN CON LA  
COMUNIDAD**SOBRE ESTE INFORME****GRI 400: Temas sociales**

Estándar GRI	Contenido	Apartado en el informe o respuesta directa	Omisiones
<b>GRI 403: Salud y seguridad en el trabajo (2018)</b>			
103-1	Explicación del tema material y su cobertura		
103-2	Enfoque de gestión y sus componentes		
103-3	Evaluación del enfoque de gestión		
403-1	Sistema de gestión de la salud y la seguridad en el trabajo		
403-2	Identificación de peligros, evaluación de riesgos e investigación de incidentes		
403-3	Servicios de salud en el trabajo		
403-4	Participación de los trabajadores, consultas y comunicación sobre salud y seguridad en el trabajo		
403-5	Formación de trabajadores sobre salud y seguridad en el trabajo		
403-6	Fomento de la salud de los trabajadores		
403-7	Prevención y mitigación de los impactos en la salud y la seguridad de los trabajadores directamente vinculados con las relaciones comerciales		
403-8	Trabajadores cubiertos por un sistema de gestión de la salud y la seguridad en el trabajo		
403-9	Lesiones por accidente laboral		
<b>GRI 416: Salud y seguridad de los clientes (2016)</b>			
103-1	Explicación del tema material y su cobertura		
103-2	Enfoque de gestión y sus componentes		
103-3	Evaluación del enfoque de gestión		
416-2	Casos de incumplimiento relativos a los impactos en la salud y seguridad de las categorías de productos y servicios		



[www.knauf.es](http://www.knauf.es)

[www.knauf.pt](http://www.knauf.pt)

-  @Knaufberia  
@Knaufportugal
-  @Knaufes  
@Knauf\_pt
-  @Knaufesp
-  @Knaufberia  
@Knaufportugal
-  @Knauf GmbH